

## 產品規格

商品名稱：LED護眼檯燈

型號：HTT-1033

額定電壓：100~240V

總額定消耗電功率：8W

色溫：白光、黃光、自然光

## 部件裝箱清單

- |         |    |
|---------|----|
| 1、LED檯燈 | 1台 |
| 2、電源供應器 | 1個 |
| 3、產品說明書 | 1份 |

限用物質含有情況標示資訊

單元 Unit	限用物質及其化學符號 Restricted substances and its chemical symbols					
	鉛Lead (Pb)	汞Mercury (Hg)	鎘Cadmium (Cd)	六價鉻Hexavalent chromium (Cr <sup>6+</sup> )	多環芳烴Polycyclic aromatic hydrocarbons (PAHs)	多溴二苯醚Polybrominated diphenyl ethers (PBDEs)
LED 燈板組	○	○	○	○	○	○
內部配線	○	○	○	○	○	○
控制基板組	○	○	○	○	○	○
電源供應器	○	○	○	○	○	○
金屬件組	○	○	○	○	○	○
塑膠件組	○	○	○	○	○	○

備考1. "超出0.1 wt%"及"超出0.01 wt%"係指限用物質之百分比含量超出百分比含量基準值。  
備考2. "○"係指該項限用物質之百分比含量未超出百分比含量基準值。  
備考3. "-"係指該項限用物質為排除項目。  
產品型號：  
HTT-1033、LD-889、HTT-1072、LD-888、HTT-1853、LD-899、HTT-1851、LD-828

## 產品保固書

機型：

顧客姓名		經銷商確認章
購買日期		
店名		
電話		

購買日期請詳填，並加蓋經銷商店章，否則無效。

委製/進口商：中華大雄股份有限公司

地址：新北市深坑區北深路三段141巷5號

電話：(02)2662-4343

北部服務電話：(02)2662-4343

中部服務電話：(04)2261-0978

南部服務電話：(07) 395-7147

商品原產地：中國(CHINA)

# HTT

## HTT-1033

# LED護眼檯燈 使用說明書

## 產品功能、特點及安裝方法

(注意：安裝前請關閉電源，以防觸電)



**三種色溫模式**  
白光、黃光、  
自然光，隨你變



**長按無段調光**  
亮度10~100%  
隨你調



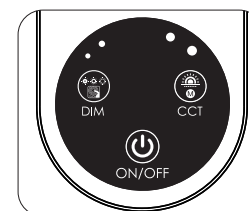
**柔和不傷眼**  
LED光源  
不刺眼



**國際電壓**  
100~240V  
皆可使用



**軟管燈臂**  
可隨意調整照射  
方向與角度



- 開關 (ON/OFF)
- 調色 (CCT)
- 調光 (DIM)

### 開關模式 (ON/OFF)

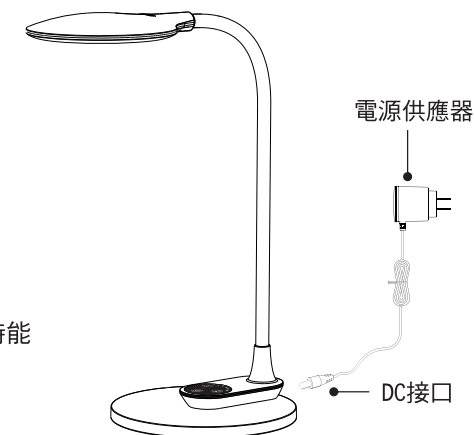
- 點按開燈，再次點按關燈，再次開燈時能自動記憶上次使用的色溫和亮度。

### 三色溫調控模式 (CCT)

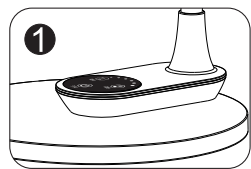
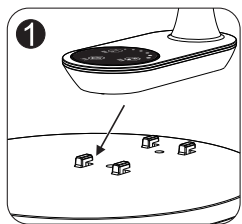
- 開燈初始狀態色溫為自然光4000K左右，可短按 "DIM" 三檔調節燈光亮度，長按 "DIM" 無段調節燈光亮度。
- 第二次觸摸，色溫為黃光在3000K左右，可短按 "DIM" 三檔調節燈光亮度，長按 "DIM" 無段調節燈光亮度。
- 第三次觸摸，色溫為白光在6000K左右，可短按 "DIM" 三檔調節燈光亮度，長按 "DIM" 無段調節燈光亮度。

## 使用方法

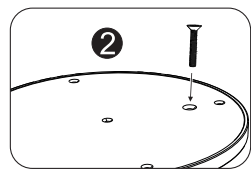
首次使用本檯燈時，將DC插頭與燈體DC插座連接，然後將LED電源供應器插上適合的電源插座，接通電源。



## 產品安裝說明



1 把燈身對準底座的定位柱插入並往前推



2 拿配送的螺絲從底板背面用螺絲起子鎖緊。

## 功能特點

- 1) 採用高品質LED芯片、LED燈珠經過特殊的光學處理，發出大亮度的柔和光線。
- 2) 本產品發光度高，照度均勻，燈罩距桌面30cm垂直範圍內照度可達1200Lux。
- 3) 電源供應器適合100~240V超寬電壓輸入，適用世界不同地區電壓使用，免除地區內電壓偏低、偏高的安全憂慮。
- 4) 本燈具採用國際流行的安全低電壓(DC12V)供電，產品更加安全保障，光能量利用率高、耗量少、節能環保、讓你放心使用。
- 5) 本產品具有時尚前衛的外觀設計，精湛工藝、先進成熟的技術，能給您一個舒適的綠色環保LED照明環境。

## 注意事項

- 1) 本檯燈只限於室內使用，請勿在浴室或有腐蝕性氣體和潮濕的環境下使用。
- 2) 使用時，應使燈罩底面距離桌面高度約30cm，眼睛請勿直視LED光源，避免強光傷害眼睛。
- 3) 使用時，請勿在燈具上覆蓋任何物件，以防燈具過熱影響散熱受損而引致危險。
- 4) 請勿靠近易燃物品或放置陽光直接照射的地方或熱源附近。
- 5) 請勿將燈具放於不平的環境或放在大於水平面6°的斜面上。
- 6) 夾式檯燈“不適用於安裝在管材上。
- 7) 請勿使用帶酸性或鹼性的清潔劑擦洗檯燈外表。
- 8) 長時間不使用請拔下電源供應氣。
- 9) 嚴禁將LED移動燈具(檯燈)放置在高溫 $\geq 40^{\circ}\text{C}$ 和濕度 $\geq 98\%$ 環境下使用。
- 10) 使用中如發現不亮或閃爍，請按以下步驟檢查：
  - a. 檢查電源供應器是否已經連接好。
  - b. DC插頭與DC插座連接是否鬆動。

如按上述方法檢查檯燈還是不亮或閃爍，請不要拆開外殼自行維修，請與購買處或本公司客服中心聯繫。

## LED電源供應器使用說明書

### 產品規格

使用輸入電壓：AC100-240V

輸出工作電壓：DC12V

### 使用方法

- 1) LED電源供應器必須與標示要求符合的LED移動燈具(檯燈)使用。
- 2) LED電源供應器要求在：AC100~240V電壓範圍內使用。
- 3) LED電源供應器不能長時間超出240V電壓下使用。
- 4) 當電壓低於100V時，LED電源供應器可能會出現不能正常工作的情況。
- 5) LED電源供應器的插頭必須牢固地插在插座上。

### 注意事項

- 1) 本產品只允許室內使用，請勿在浴室或有腐蝕性氣體和傾斜的環境下使用。
- 2) 請勿將LED電源供應器靠近易燃物品或放置陽光直接照射的地方或熱源附近。
- 3) 請勿使用帶酸性或鹼性的清潔劑擦洗產品外表。
- 4) 將LED電源供應器放置在高溫 $\geq 40^{\circ}\text{C}$ 和濕度 $\geq 98\%$ 環境下使用。
- 5) 請勿使用多功能轉接插座。
- 6) 請勿在LED電源供應器的縫隙和散熱孔處插入金屬或易燃物品。
- 7) 長時間不用時請拔下LED電源供應器。
- 8) 請勿自行拆開LED電源供應器進行維修。
- 9) 輸出電線在使用過程中不能打結，集成一團等，必須讓電線自然的擠壓開。
- 10) 使用中發生異常(如：冒煙、異味)時請立即拔下插頭。
- 11) 請勿穿帶濕手套和用濕手接觸LED電源供應器，以免產生觸電危險。

### 使用環境

- 1) 產品可使用在：溫度 $-25^{\circ}\text{C}\sim+40^{\circ}\text{C}$ ，相對濕度不能大於98%。
- 2) 產品可儲存在：溫度 $-25^{\circ}\text{C}\sim+70^{\circ}\text{C}$ ，相對濕度不能大於85%。

注意！此燈必需使用本公司配套配送的電源供應器才能正常使用，不得隨便更換，如果此燈具的外部軟纜軟線損壞，請至本公司服務中心更換。