

家庭用

aiwa[®]

Japan est1951

手持蒸氣掛燙機

ASI-530

使用說明書



※ 使用本產品前請務必先詳閱本說明書，以免不當使用造成故障及危險。

一、安全注意事項	1-2
二、產品簡介	3
三、產品使用說明	4-5
四、清潔保養	6
五、常見問題分析	7
六、產品規格	8
七、限用物質含有情況表	9
產品保固書	封底

為了您的安全，請務必詳讀本使用說明書。

本說明書詳列使用過程中可能導致身體傷害或設備損壞的風險情境，並提供相應的預防措施，以及正確的操作與保養方法。

因內容涉及安全與使用效能，請務必詳讀並確實遵守。

1. 使用非本公司原廠配件，或於非授權的環境中操作，可能導致產品故障或損壞。
2. 請妥善保管本說明書，並置於容易取得之處，供日後參考。
3. 若產品轉讓他人使用，請務必一併附上本說明書。
4. 若於運送或使用過程中發現產品異常或故障，請聯繫客服中心協助處理。
5. 請勿擅自拆解或改造本產品，以免影響性能、安全性與耐用性。
6. 本說明書中所載之規格與設計若有變更，恕不另行通知，敬請見諒。
7. 本說明書中所載內容已經過審核與校對，但仍可能存在文字或技術之疏漏。如有與實際產品不符之處，請以實際產品為準，並將於新版手冊中修正。
本公司保留隨時修改或更新本說明書內容之權利，恕不另行通知。



使用產品過程中若發生故障，可能引發各類意外狀況。為確保安全，請立即聯繫客服中心協助處理。

產品維修服務：(02) 2662 - 4343



為確保使用安全，並避免對您及他人造成傷害或財產損失，請務必遵守下列事項。

若操作過程中未遵守，可能導致危險或其他意外發生。

本產品未設計用於以下情境，為維護安全，請避免：

- 幼兒或身心功能受限者（如行動不便者）在無人看護的情況下使用。
- 幼兒將本產品當作玩具並嘗試操作。

- 本產品之額定電壓為 AC110V / 60Hz，使用前請確認電源規格相符。
- 請勿在同一插座上同時使用其他高功率電器，以免造成電路過載。
- 本產品僅限家庭用途，請勿用於商業或其他非家庭使用情境。
- 本產品不得自行拆卸，如需拆卸或維修，應由專業人員執行，否則可能導致火災、觸電或人身傷害。
- 若本產品需維修，請聯繫本公司客服中心，並依指示將產品送至指定之授權服務據點，由專業技術人員進行檢測與維修。
- 本產品不適用於生理、感知或心智能力受限，或缺乏使用經驗與知識的使用者（包括孩童），除非在對其安全負有責任之人員的監督與指導下使用。孩童應受監護，以確保孩童不嬉玩電器。

異常或故障

使用期間若出現以下情形，請立即停止使用：

- 電源線或電源插頭異常發熱。
- 機器底部出現漏水現象。

如發生上述狀況或其他異常，請拔除電源插頭，以免造成火災、觸電或人身傷害。

使用前注意事項

- 使用本產品前，請詳細檢查電源插頭與電源線是否完好，並確認所使用之電壓符合本產品的額定電壓規格。
- 若電源線有損壞情形，為避免發生危險，請立即停止使用，並聯繫本公司客服，切勿自行拆解或維修。
- 使用前，請確保電源插頭保持乾燥，避免因潮濕環境而產生觸電風險。

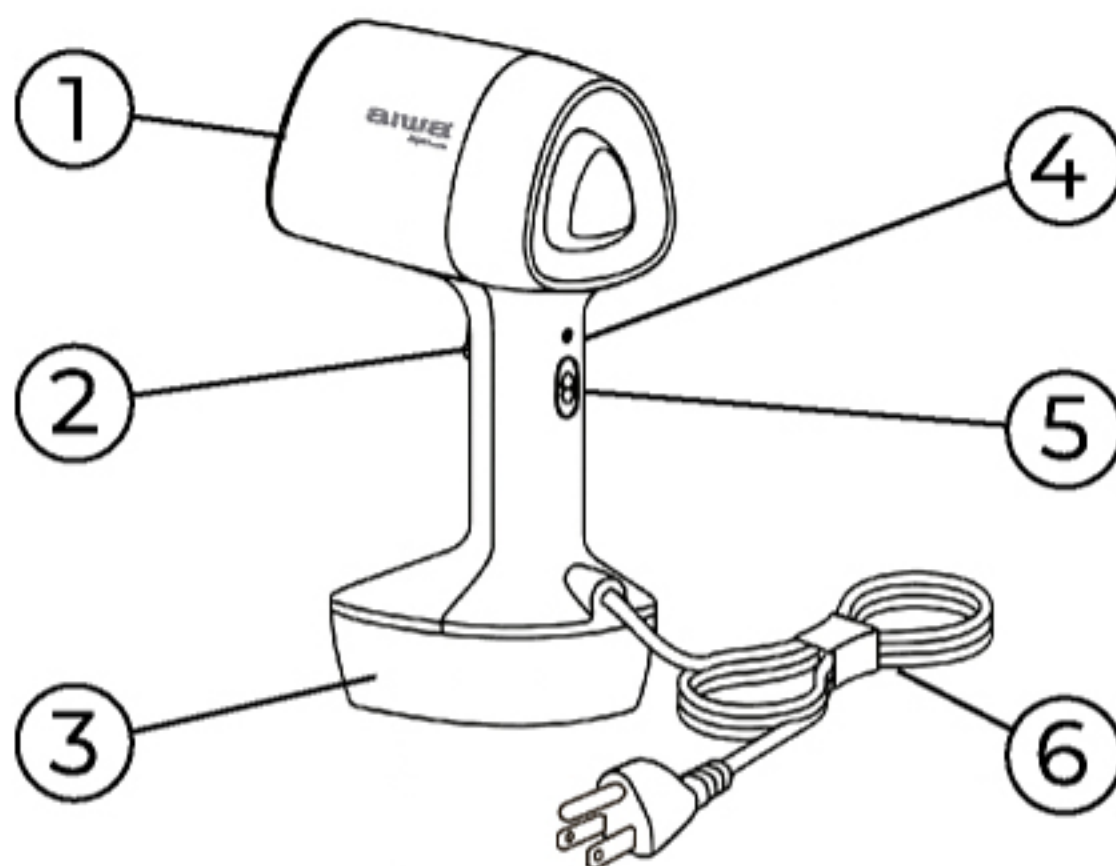
使用中注意事項

- 本產品僅限用於掛燙、平燙衣物，請勿用於其他用途。產品運作期間，使用者不得離開現場。
- 當水箱內水量不足時，請勿啟動加熱或使用本產品。
- 加水前，請務必先拔除電源插頭，以避免觸電風險。
- 使用過程中，請注意蒸氣噴濺。切勿將蒸氣出口對準人體，以免造成燙傷。
- 加熱後蒸氣出口溫度極高，請勿直接觸碰，以防燙傷。
- 高溫蒸氣可能造成不耐熱材質（如皮革）衣物變形、變色或褪色，請避免使用於此類材質。
- 使用期間，請避免電源線接觸高溫表面（如蒸氣出口周圍），以免電線受損或引發危險。

使用後注意事項

- 使用完畢，請先關閉電源開關，再拔除電源插頭。
- 插拔電源插頭時，請務必手握插頭操作，切勿拉扯電源線或以濕手操作，造成觸電或設備損壞。
- 收納產品前，請確認機體已完全冷卻，並將機體內部殘水排出。

各部位介紹



1. 蒸氣面板 2. 蒸氣開關 3. 水箱 4. 電源指示燈 5. 電源開關 6. 電源線



配件 靜電刷：

- 適用於清除衣物表面的灰塵及毛髮。
- 為單獨使用配件，請勿安裝於機器本體。

⚠ 注意：產品圖片跟實物略有不同時，請以實物為準。

安裝說明



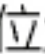
- 握住水箱，順時針旋轉約 30 度後取出水箱（圖 1）。
- 打開水箱密封塞，注入純淨水或蒸餾水，再將密封塞蓋緊（圖 2）。
- 將機身  →  的位置，以  對準水箱凸點（水箱盒箭頭指示處）後，將水箱逆時針旋轉約 30 度，固定水箱（圖 3）。



圖 1



圖 2

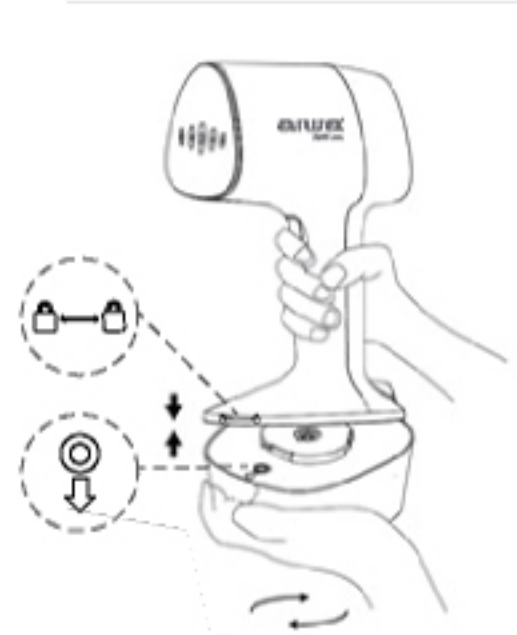


圖 3

使用建議：

為延長產品使用壽命，建議使用純淨水或蒸餾水。加水後，請確實蓋緊水箱密封蓋，並擦乾水箱外部水分，再將水箱裝回機體。

使用說明

- 插上電源，按下電源開關鍵，指示燈呈綠色恆亮，表示進入預熱狀態，預熱約需 25 秒。預熱未完成時，按下蒸氣開關，水泵將無法啟動。
- 預熱完成後，按壓蒸氣開關時即可噴出蒸氣；鬆開蒸氣開關後，蒸氣即停止噴出（圖 4、圖 5）。
- 熨燙結束後，關閉電源開關鍵，拔除電源插頭，並完成清潔保養步驟。



圖 4



圖 5

垂直掛燙衣物

- 將待掛燙的衣物垂直掛於衣架上。
- 將蒸氣噴嘴指向衣物，由上而下進行掛燙。
- 重複由上而下的掛燙，直至皺紋消除。

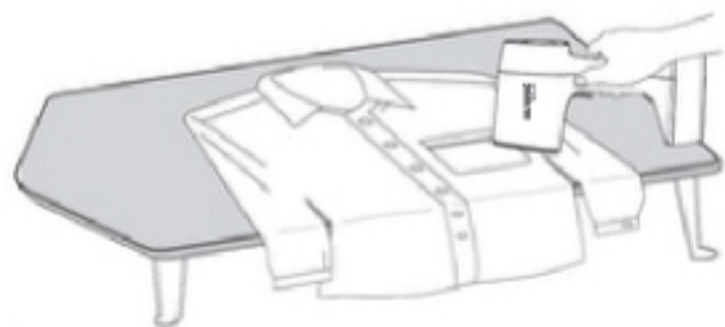
使用建議：

掛燙時，輕輕拉扯衣物下擺，使衣物更挺，可提高去皺效果。



橫向掛燙衣物

- 將待燙衣物平放於耐熱平面上。
- 將鑄鋁熨燙板接觸衣物，左右方向進行熨燙。
- 重複熨燙動作，直至皺紋消除。



注意事項

- 請勿使用揮發性溶劑或將產品浸入水中清洗。
- 請勿將洗潔精、鹽水、醋、除垢劑或其他經化學處理的液體倒入水箱。
- 裝填水或進行清潔作業前，務必先拔除電源插頭。
- 每次使用後，或中途停止時，請務必關閉電源開關並拔除電源插頭。
- 請勿將機體浸泡於水中或其他液體中。
- 長期不使用時，請務必拔除電源插頭。

保養步驟

- 每次使用後，請將水箱內的剩餘水倒出，並重新裝回機身。啟動加熱，待指示燈呈恆亮綠色時，按下蒸氣開關，持續噴蒸氣直至蒸氣面板無蒸氣排出，以烘乾管線內殘留水分，防止內部發熱盤腐蝕。
- 確認無蒸氣噴出後，請關閉電源鍵，拔除電源插頭，將機身直立放置，以利冷卻。
- 妥善收納電源線，並將產品置於乾燥且安全的場所保存。

備註：

使用前若發現水箱內壁附有少量水珠，屬正常現象。此為產品於出廠前進行蒸氣功能測試時所殘留的水分，並非產品異常。

初次或前期使用期間，機器可能會產生輕微煙霧、氣味，或出現細微亮點。此為加熱元件或內部零件在高溫揮發製程中殘留物所致，屬正常現象，對人體無害，且會隨使用次數增加而逐漸消失。

故障現象	原因分析	故障排除
機器未噴出蒸氣	未插入電源插頭	請確認並重新插入電源插頭
	未按下電源開關	請按下電源鍵，並等待預熱完成
	水箱缺水或水量不足	請為水箱加水
	產品電路異常	建議將產品送至維修服務據點進行檢測
機器運作時發出異常聲響及振動	水箱安裝位置不正確	請依使用說明正確安裝水箱
	水泵異常	建議將產品送至維修服務據點進行檢測
	內部進水管彎折或脫落	建議將產品送至維修服務據點進行檢測

※ 若依照上述方式檢查後仍無法排除故障，請聯繫本公司客服中心協助處理。
請勿由非專業人員自行拆卸本產品，以免造成損壞或危險。

品牌	AIWA
商品名稱	手持蒸氣掛燙機
規格 / 型號	ASI-530
本體尺寸 (長 × 寬 × 高)	110 × 90 × 250 (mm)
彩盒尺寸 (長 × 寬 × 高)	160 × 120 × 268 (mm)
商品重量	約 800 g
包裝重量	約 963 g
額定電壓	110V~
額定頻率	60Hz
額定容量	250mL
總額定消耗電功率	1000W
原產地	中國
配備 / 配件 (內容物)	ASI-530 主機 ×1、靜電刷 ×1、 說明書 (含保固卡) ×1

商品名稱：手持蒸氣掛燙機 Equipment name		商品型號：ASI-530 Type designation (Type)				
單元Unit	限用物質及其化學符號 Restricted substances and its chemical symbols					
	鉛Lead (Pb)	汞Mercury (Hg)	鎘Cadmium (Cd)	六價鉻 Hexavalent chromium (Cr ⁶⁺)	多溴聯苯 Polybrominated biphenyls (PBB)	多溴二苯醚 Polybrominated diphenyl ethers (PBDE)
外殼	○	○	○	○	○	○
內部配線	○	○	○	○	○	○
抽水馬達	○	○	○	○	○	○
加熱元件	○	○	○	○	○	○
電源線	○	○	○	○	○	○
<p>備考 1. “超出0.1 wt %” 及 “超出0.01 wt %” 係指限用物質之百分比含量超出百分比含量基準值。</p> <p>Note 1 : “Exceeding 0.1 wt %” and “exceeding 0.01 wt %” indicate that the percentage content of the restricted substance exceeds the reference percentage value of presence condition.</p> <p>備考 2. “○” 係指該項限用物質之百分比含量未超出百分比含量基準值。</p> <p>Note 2 : “○” indicates that the percentage content of the restricted substance does not exceed the percentage of reference value of presence.</p> <p>備考 3. “-” 係指該項限用物質為排除項目。</p> <p>Note 3 : The “-” indicates that the restricted substance corresponds to the exemption.</p>						

機型：ASI-530

顧客姓名		經銷商確認章
購買日期		
店名		
電話		

購買日期請詳填，並加蓋經銷商店章，否則無效。

保證內容

- 一、自購買日起，保固一年。在正常使用下故障，本公司負責免費維修，若為經常性置換之耗材，則不在此限。
- 二、本公司產品皆經嚴密檢查與試驗，請安心使用。
- 三、本公司無提供到府服務，由客戶自行送達經銷商（或原銷售點）

注意事項

- 一、如有下列情形之一者，雖在保固期限內，恕不免費更換零件或維修服務。
 - ① 電源規格不符、濫用、過失或其他不當使用（保養）等情事。
 - ② 蟲鼠或公害、蟑螂、蟻害、壁虎 - - - 等蟲害。
 - ③ 硫磺地區、海邊化學工廠、沼氣、浸水 - - - 等外在環境因素。
 - ④ 由於天災地變及其他人力所不能抗拒的因素所發生故障或毀損（如颱風、地震、水災，安裝不良或雷擊，運送摔機等）
 - ⑤ 使用於營業地點，工廠或公共場所（非家用）之商品。
 - ⑥ 使用或清潔保養時摔機，擅自拆裝或修改，而導致損壞。
- 二、本公司之客商品均有零件更換保證期限，若超過期限，本公司盡量以現行商品之零件代用維修，如無法修復，敬祈見諒。
- 三、保固期間外之服務，雖未更換零件，得依本公司之價格表收取費用。

委製商：愛華國際股份有限公司
 進口商：中華大雄股份有限公司
 地址：新北市深坑區北深路三段 141 巷 24 號 4 樓
 電話：(02) 2 6 6 2 - 4 3 4 3
 北部服務電話：(02) 2 6 6 2 - 4 3 4 3
 中部服務電話：(04) 2 2 6 1 - 0 9 7 8
 南部服務電話：(07) 3 9 5 - 7 1 4 7
 原產地：中國