

家庭用

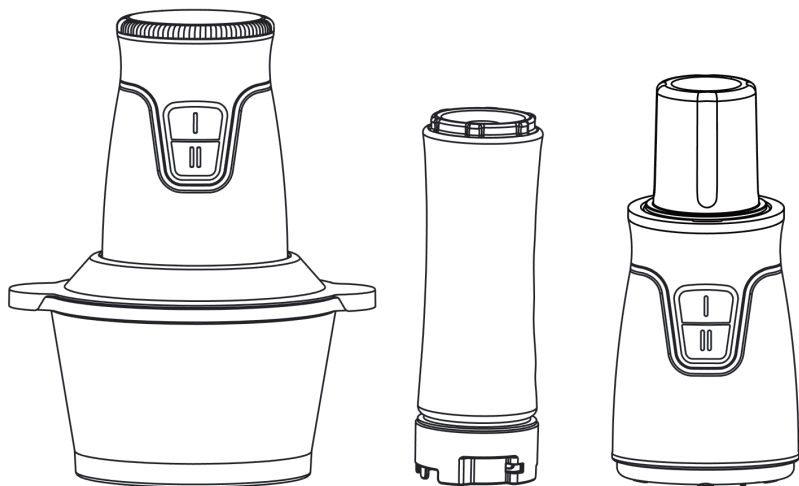
aiwa®

Japan est1951

# 食物調理機

AB-G2J

使用說明書



※ 使用本產品前請務必先詳閱本說明書，以免不當使用造成故障及危險。

一、安全注意事項	1 ~ 2
二、產品簡介	3
三、使用說明	4 ~ 8
四、清潔保養	9
五、產品規格	9
六、常見問題分析	10
七、限用物質含有情況表	11
產品保固書	封底

## 安全起見，請務必閱讀。

安全起見，請務必閱讀。本使用說明所列用戶可能受到傷害的情況和記述了應對的方法，正確的管理及保管的方法。

由於這些內容涉及安全非常重要的事項，請務必精讀遵守。

1. 本使用說明書所收錄的規格及產品設計，根據設計變更，在未事先通知的情況下可發生變更，敬請諒解。
2. 更換本公司生產產品時使用的配件，或不在授權使用環境中使用時，產品可能會受損。
3. 防止使用說明書受損，請置於使用便利處保管，必要時參考。
4. 將產品轉讓給他人時，請將本使用說明書與產品一起轉讓。
5. 運送過程中發生產品異常或故障時，請向客服中心諮詢。
6. 產品改造可能會讓產品的性能、安全及耐用性帶來不利影響，請勿改造。



產品使用過程中如發生故障，可能會引發各種事故，為安全起見，請立即聯繫客服中心。

產品維修服務：( 02 ) 2662 - 4343



為保證使用安全，避免對您和他人造成傷害和財產損失，請您務必遵守以下安全注意事項。

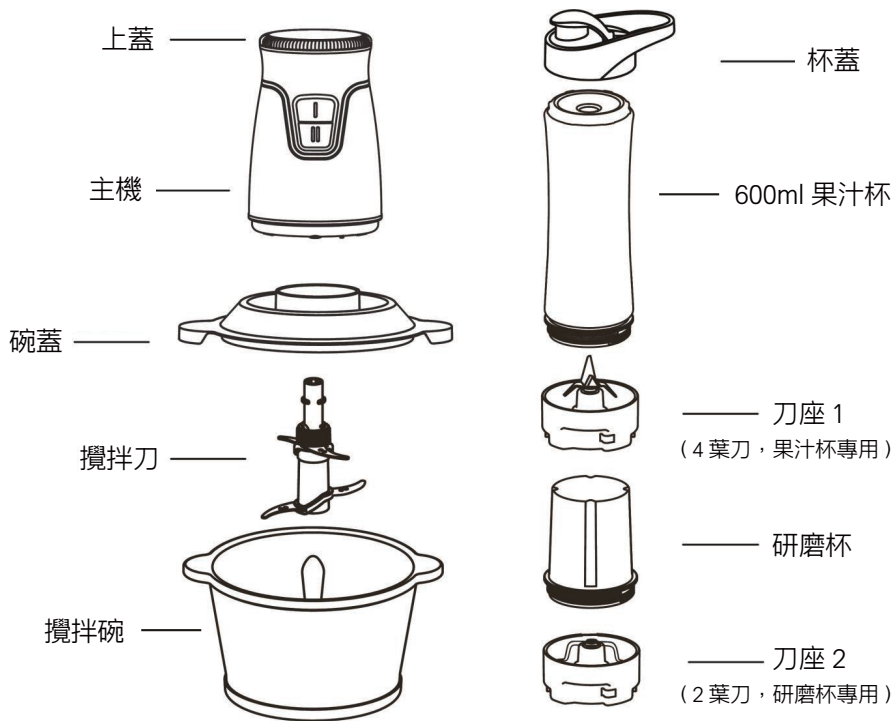
不遵守安全警告而錯誤使用時可能導致事故發生。

本產品未考慮以下情況：

- 無人照看的幼兒和殘疾人對器具的使用
- 幼兒玩耍器具的情況

- 本產品輸入電壓為 AC 110 V 60 Hz，請確認後再使用。
- 在拆、裝或調校產品的任何部件之前，請務必斷開電源。
- 使用前請檢查電源線，插頭等其他零部件是否損壞，如發現損壞請停止使用產品，請及時與公司客戶服務部門聯繫，請勿自行拆卸修理，以免發生危險。
- 加入食材前，請確保攪拌刀等部件安裝到位，運轉自如。
- 放入食材不可超過使用說明中所規定要求。
- 榨果汁時嚴禁杯體空轉（即杯中無食材）或超負荷使用。
- 請勿將超過環境溫度 50°C 的食材加入攪拌碗中，以免造成碗體破裂。
- 產品工作時，嚴禁接觸到刀片、馬達等可拆卸部件，以免受傷害或使產品受損。
- 請嚴格按規定工作時間操作，連續工作時間不得超過 30 秒，如未能達到您所需的效果，應該關閉電源冷卻 2 分鐘再加工；以完成上述任一功能之後停止 2 分鐘為一個週期。連續工作三個週期，必須停止 15-20 分鐘，待馬達冷卻後再工作。
- 加工完畢，請待馬達和刀片停止轉動，並確保斷開電源後再打開。
- 如在操作過程中產品停止工作，可能是馬達溫控保護造成，請關閉開關，斷開電源，冷卻 20-30 分鐘後再使用。
- 本產品各部件均不允許用超過 60°C 的熱水及微波爐消毒，也不能用於冰箱內冰水冷凍，以避免受熱或溫度太低變形損壞。與食材相接觸的部件材料均符合食品級認證要求，乾淨、衛生、可靠。

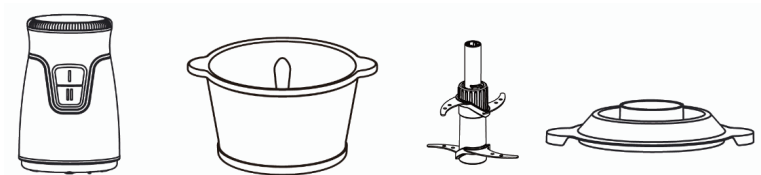
- 請勿將主體放入水或其他液體中，也不能在水或其他液體下沖洗。
- 請勿使用鋼絲線、研磨性清潔劑或腐蝕性液體（例：汽油或丙酮）來清洗產品。
- 請勿將本產品任何部件放入洗碗機內清洗。
- 本產品不適合供下列人士（包括孩童）使用：肢體不健全、感覺或精神上有障礙者、或是經驗與使用知識缺乏者。他們需要有負責其安全的人員在旁監督和指導，方可使用。
- 本電器僅適用於家庭使用，請勿使用於商業和其他用途。
- 當取出切割刀片、排空攪拌碗 / 研磨杯，於清洗期間應該小心。
- 在無人使用時和拆裝、清洗前要先斷開攪拌器的電源連接。
- 禁止兒童在無人監護的情況下使用。
- 如果電源線損壞，為了避免危險，必須由製造商其維修部門或其類似部門的專業人士更換。
- 攪拌器僅能在提供的底座上使用。
- 孩童應受監護，以確保孩童不嬉玩電器。
- 清空裝料碗並加以清洗時，握持鋒利刀片應小心。
- 當熱液體倒入食物處理機或調理機時要小心，因為可能有蒸氣突然噴發導致熱液體外溢。
- 於無人看管下或於組裝、拆解或清潔前，調理機應切斷電源。
- 不得使孩童於無人監督下使用調理機。



※ 注意：產品圖片跟實物略有不同時，請以實物為準。

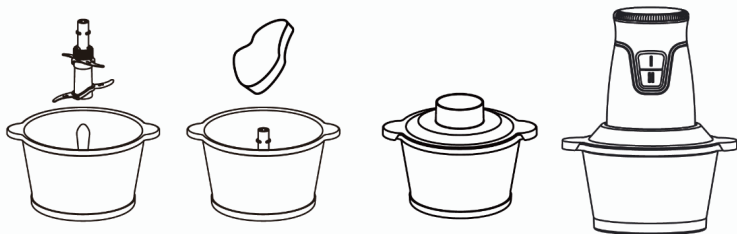
## 碎肉、蔬菜料理使用指南

1. 所需配件：主機、攪拌碗、攪拌刀、碗蓋。(如下圖所示)

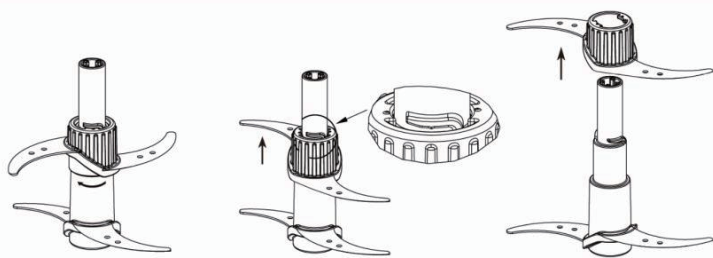


2. 使用前，請先清洗與食材接觸的產品部件。(請勿沖洗主機)

3. 肉製品製作方法：將攪拌碗放在平整的檯面上，將攪拌刀與碗中心軸對齊放進碗體內。將肉類的筋、骨、皮去掉，切成塊狀，製作量不得超過玻璃碗的上線，最大容量 300 克，工作時間 30 秒。(例如，切碎 300 克牛肉，切碎時間 30 秒) 食材放置好後，蓋上容器蓋，順時針方向擰緊主機頂蓋。把攪拌器放在容器上。安裝完成後，打開電源，手指按下按鈕，攪拌機開始工作。一次連續工作時間不得超過 30 秒。(如下圖所示)



4. 蔬菜料理方法：食材需切成條狀或塊狀，條狀寬度 1-2 公分，長度不超過 5-10 公分，塊狀食物不超過 2-3 公分，製作量不能超過玻璃碗體總量的四分之三。  
操作步驟與肉類製品一樣。
5. 蔬菜乾磨製作方法：胡椒類食材的總量不能超過玻璃碗體的肉類容量上線，否則會影響製作效果和機器的使用壽命。操作步驟與蔬菜料理製作方法相同。
6. 切碎刀元件的安裝方法：左手握緊長刀杆，右手拿起上葉刀片，沿刀杆從上而下裝入刀杆中，當上葉刀片安裝到刀杆的指定位置，再將上葉刀片沿逆時針方向旋轉，直到上葉刀片與刀杆卡緊為止。（如下圖所示）



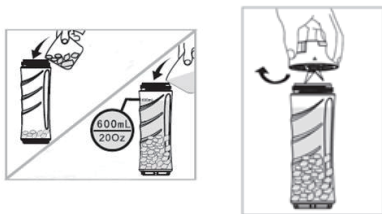
7. 加工完成，斷開電源，待刀片停止轉動，將主機取下，打開容器蓋並取下，取出攪拌刀，取出加工好的食材；最後清洗機器部件，並擦乾。
8. 如果食材黏在玻璃碗上，請停止工作，斷開電源，用筷子刮下後再進行加工。
9. 本機器不能用來乾磨大豆、稻米、凍肉等過硬食材。
10. 如果產品因為食材分佈不均勻而抖動，請停止工作，先斷開電源再把食材均勻地分佈在杯體內，再開啟電源。
11. 如在 30 秒內未達到所要求的效果，請鬆開電源開關，間隔 2 分鐘後再次進行加工。

## 榨汁料理使用指南

1. 所需配件：主機、刀座（4 葉刀，果汁杯專用）、果汁杯、杯蓋。（如下圖所示）



2. 使用前，請先清洗與食材接觸的產品部件。（請勿沖洗主機）
3. 將攪拌杯放在水平面上，打開入料口蓋；然後將你喜歡的食材放入攪拌杯內，加適當的飲用水，注意：放入食材量不能超過最高刻度線，按食材與水的比例配置。（如右圖所示）



4. 製作時，食材與水比例：

食材	水	容量	工作時間
200 克	300 克	500 克	15 秒



5. 將攪拌杯與攪拌刀座裝配順時針擰緊。
6. 將主機放置在平整的檯面上逆順時針方向掀轉上蓋，將上蓋取下。將裝好食物的果汁杯垂直放入主機，並順時針方向旋緊。
7. 持續按下機身處啟動按鈕，機器工作。每次持續工作時間不得超過 1 分鐘。  
(如下圖所示)

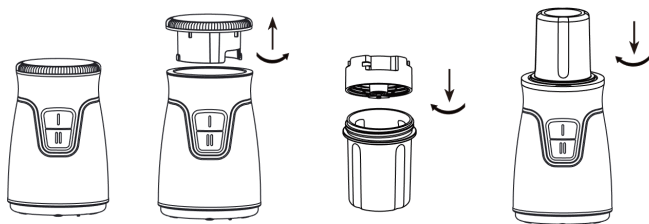


## 研磨使用指南

1. 所需配件：主機、刀座（2 葉刀，研磨杯專用）、研磨杯。(如下圖所示)



2. 將需要研磨的食材放入研磨杯，食材放入量不可超過研磨杯最大刻度線。食物添加完後，請將帶有二葉刀的研磨刀座沿順時針方向與杯體蓋好、旋緊。將主機放在平整的檯面上，再將裝好食物的研磨杯同樣沿順時針方向與主機旋緊安裝。安裝完畢，按住主機按壓式開關按鈕，機器開始工作，連續研磨時間不超過 1 分鐘，針對不同的食材和個人對研磨效果的要求不同，如 1 分鐘內未達到您滿意的效果，請再停頓 1 分鐘，再進入下一個工作迴圈（每個工作迴圈為：工作 1 分鐘停 1 分鐘）。（操作方法如下圖所示）



3. 研磨食材添加量表：

食物名稱	單次最大添加量
豆類	40 克
穀類	40 克
辣椒	不超過總容量 80%
其他	不超過總容量 80%

1. 清洗前，請先拔出電源線插頭，確保電源斷開，然後拆下刀座進行清潔。
2. 主機不能浸入水中清洗，可用濕布擦拭機身，然後保持完全乾燥。
3. 攪拌杯、研磨杯，杯蓋、刀座可使用中性洗滌劑清洗，不要使用研磨性清潔劑或腐蝕性液體或化學製品等清洗。對黏性較強的食物，可選用軟性毛刷清理後再清洗。
4. 清洗刀座時，注意手不要被鋒利刀片弄傷。
5. 對與食物接觸的部件，每次使用後，請立即清洗，並分開晾乾，以免果汁顏色沉澱導致著色。
6. 主機及部件不能放入洗碗機中進行清洗。
7. 本機器宜經常使用，保持馬達乾燥，如長時間不使用，請將機器清潔乾淨，置於通風乾燥處保存，以防馬達受潮發霉。

## 產品規格

產品名稱	食物調理機
產品型號	AB-G2J
額定電壓	110 V ~
額定頻率	60 Hz
總額定消耗電功率	500 W
額定容量	2 L 玻璃攪拌碗 600ml 果汁杯、100ml 研磨杯

故障現象	原因分析	故障排除
通電後啟動開關，產品不工作	杯體與主體未擰緊	將杯體旋緊在主體上
最初幾次使用時，發出氣味	馬達初次使用，這並非異常現象	如果多次使用後，產品仍會發出此氣味，請送至最近的維修點檢測
使用中突然停止工作	馬達過熱溫控保護停止工作	冷卻 20-30 分鐘後再使用
攪拌杯漏水	1 · 確認杯與刀座是否擰緊	擰緊攪拌杯與刀座
	2 · 杯是否破裂	/
	3 · 是否未放密封圈	放置密封圈並保持平整
異常震動或噪音大	1 · 杯體與刀座未擰緊	擰緊杯體與刀座
	2 · 食材是否過量	關閉開關、切斷電源，將多餘食材取出
刀片 / 馬達被卡	刀片被食材纏繞住或卡死	關閉開關、斷開電源，取出食材，切成小塊

**備註：**

經以上現象分析後仍無法排除故障，請與本公司維修點或經銷商聯繫，嚴禁非專業人員對本機自行拆裝。

商品名稱：食物調理機 Equipment name		商品型號：AB-G2J Type designation ( Type )				
單元Unit	限用物質及其化學符號 Restricted substances and its chemical symbols					
	鉛Lead (Pb)	汞Mercury (Hg)	鎘Cadmium (Cd)	六價鉻 Hexavalent chromium (Cr <sup>VI</sup> )	多溴聯苯 Polybrominated biphenyls (PBB)	多溴二苯醚 Polybrominated diphenyl ethers (PBDE)
外殼	○	○	○	○	○	○
刀組件	○	○	○	○	○	○
開關	○	○	○	○	○	○
馬達	○	○	○	○	○	○
電源線	○	○	○	○	○	○
<p>備考 1. “超出0.1 wt %” 及 “超出0.01 wt %” 係指限用物質之百分比含量超出百分比含量基準值。</p> <p>Note 1 : “Exceeding 0.1 wt %” and “exceeding 0.01 wt %” indicate that the percentage content of the restricted substance exceeds the reference percentage value of presence condition.</p> <p>備考 2. “○” 係指該項限用物質之百分比含量未超出百分比含量基準值。</p> <p>Note 2 : “○” indicates that the percentage content of the restricted substance does not exceed the percentage of reference value of presence.</p> <p>備考 3. “-” 係指該項限用物質為排除項目。</p> <p>Note 3 : The “-” indicates that the restricted substance corresponds to the exemption.</p>						

機型：AB-G2J

顧客姓名		經銷商確認章
購買日期		
店名		
電話		

**購買日期請詳填，並加蓋經銷商店章，否則無效。**

保  
固  
內  
容

- 一、自購買日起，保固一年。在正常使用下故障，本公司負責免費維修，若為經常性置換之耗材，則不在此限。
- 二、本公司產品皆經嚴密檢查與試驗，請安心使用。
- 三、本公司無提供到府服務，由客戶自行送達經銷商（或原銷售點）

注  
意  
事  
項

- 一、如有下列情形之一者，雖在保固期限內，恕不免費更換零件或維修服務。
  - ① 電源規格不符、濫用、過失或其他不當使用（保養）等情事。
  - ② 蟲鼠或公害、蟑螂、蟻害、壁虎——等蟲害。
  - ③ 硫磺地區、海邊化學工廠、沼氣、浸水——等外在環境因素。
  - ④ 由於天災地變及其他人力所不能抗拒的因素所發生故障或毀損（如颱風、地震、水災，安裝不良或雷擊，運送摔機等）
  - ⑤ 使用於營業地點，工廠或公共場所（非家用）之商品。
  - ⑥ 使用或清潔保養時摔機，擅自拆裝或修改，而導致損壞。
- 二、本公司之客商品均有零件更換保證期限，若超過期限，本公司盡量以現行商品之零件代用維修，如無法修復，敬祈見諒。
- 三、保固期間外之服務，雖未更換零件，得依本公司之價格表收取費用。

委 製 商：愛 華 國 際 股 份 有 限 公 司  
 進 口 商：中 華 大 雄 股 份 有 限 公 司  
 地 址：新 北 市 深 坑 區 北 深 路 三 段 141 巷 5 號  
 電 話：(02) 2 6 6 2 - 4 3 4 3  
 北 部 服 務 電 話：(02) 2 6 6 2 - 4 3 4 3  
 中 部 服 務 電 話：(04) 2 2 6 1 - 0 9 7 8  
 南 部 服 務 電 話：(07) 3 9 5 - 7 1 4 7  
 原 產 地：中 國 (CHINA)