

機型：EC-6

顧客姓名		經銷商確認章
購買日期		
店名		
電話		

購買日期請詳填，並加蓋經銷商店章，否則無效。

保證內容

- 一、自購買日起，保固一年。在正常使用下故障，本公司負責免費維修，若為經常性置換之耗材，則不在此限。
- 二、本公司產品皆經嚴密檢查與試驗，請安心使用。
- 三、本公司無提供到府服務，由客戶自行送達經銷商（或原銷售點）

注意事項

- 一、如有下列情形之一者，雖在保固期限內，恕不免費更換零件或維修服務。
 - ① 電源規格不符、濫用、過失或其他不當使用（保養）等情事。
 - ② 蟲鼠或公害、蟑螂、蟻害、壁虎 - - - 等蟲害。
 - ③ 硫磺地區、海邊化學工廠、沼氣、浸水 - - - 等外在環境因素。
 - ④ 由於天災地變及其他人力所不能抗拒的因素所發生故障或毀損（如颱風、地震、水災，安裝不良或雷擊，運送摔機等）
 - ⑤ 使用於營業地點，工廠或公共場所（非家用）之商品。
 - ⑥ 使用或清潔保養時摔機，擅自拆裝或修改，而導致損壞。
- 二、本公司之客商品均有零件更換保證期限，若超過期限，本公司盡量以現行商品之零件代用維修，如無法修復，敬祈見諒。
- 三、保固期間外之服務，雖未更換零件，得依本公司之價格表收取費用。

委 製 商：愛 華 國 際 股 份 有 限 公 司
 進 口 商：中 華 大 雄 股 份 有 限 公 司
 地 址：新 北 市 深 坑 區 北 深 路 三 段 141 巷 5 號
 電 話：(02) 2 6 6 2 - 4 3 4 3
 北 部 服 務 電 話：(02) 2 6 6 2 - 4 3 4 3
 中 部 服 務 電 話：(04) 2 2 6 1 - 0 9 7 8
 南 部 服 務 電 話：(07) 3 9 5 - 7 1 4 7
 原 產 地：中 國 (CHINA)

家庭用

aiwa®
Japan est1951

6 人份電子鍋

EC-6

使用說明書



使用本產品前請務必先詳閱本說明書，以免不當使用造成故障及危險。

一、安全注意事項	1 ~ 2
二、各部件名稱	3
三、使用前注意事項	4
四、使用方法	5 ~ 8
五、清潔與保養	9
六、故障檢修與排除	10
七、緊急處理方法	11
八、產品規格	12
九、限用物質含有情況標示	13
產品保固書	封底

安全起見，請務必閱讀。

安全起見，請務必閱讀。本使用說明所列用戶可能受到傷害的情況和記述了應對的方法，正確的管理及保管的方法。

由於這些內容涉及安全非常重要的事項，請務必精讀遵守。

1. 本使用說明書所收錄的規格及產品設計，根據設計變更，在未事先通知的情況下可發生變更，敬請諒解。
2. 更換本公司生產產品時使用的配件，或不在授權使用環境中使用時，產品可能會受損。
3. 防止使用說明書受損，請置於使用便利處保管，必要時參考。
4. 將產品轉讓給他人時，請將本使用說明書與產品一起轉讓。
5. 運送過程中發生產品異常或故障時，請向客服中心諮詢。
6. 產品改造可能會讓產品的性能、安全及耐用性帶來不利影響，請勿改造。



產品使用過程中如發生故障，可能會引發各種事故，為安全起見，請立即聯繫客服中心。

產品維修服務：(02) 2662 - 4343



為保證使用安全，避免對您和他人造成傷害和財產損失，請您務必遵守以下安全注意事項。

不遵守安全警告而錯誤使用時可能導致事故發生。

本產品未考慮以下情況：

- 無人照看的幼兒和殘疾人對器具的使用
- 幼兒玩耍器具的情況

警告

- 此標示欄的內容為「假定有死亡或受傷的可能性」。

注意

- 此標示欄的內容為「有受傷及僅有物品損壞的可能性」。
- 本產品設計之安全使用年限為 5 年
- 若超過設計安全使用期限，因年久部品恐劣化及積灰塵和欠缺保養，導致發生起火等事故之可能性。

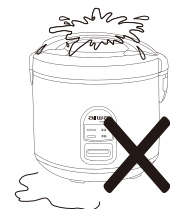
標示的含義

- ▲ 警告 提示「警告」的內容。
- ⚠ 注意 提示「注意」的內容。
- ⊘ 禁止 不能做，「禁止」的內容。
- ❗ 強制 必須實行「強制」的內容。
- 🔥 高溫 高溫標識，小心燙傷。

警告



切勿將本機浸入水中清洗或水淋，易引發故障、觸電、短路、火災等危險。

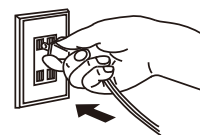


不可改造。不可給修理技術人員以外的人修理、分解。



使用前請先核定電壓為 AC110V 60Hz，確定符合本產品規格才可使用。

AC110V 60Hz



請保持電源線、插頭及本體的乾燥，勿用潮濕的手抓電源線、插頭。



⊘ 不要讓小孩使用或在嬰幼兒手摸得到的地方使用。

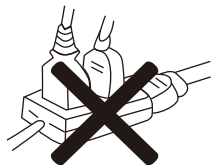


⊘ 發生異常時 (有燒焦味等), 請立即停止運轉, 並拔掉電源插頭。

⊘ 電源線及電源插頭受損或插座鬆動時, 切勿使用本產品。

⊘ 請勿靠近可揮發性油氣地方使用。

⚠ 不可與其他電器共用一個插座, 因容易造成插座過熱, 引發電線走火造成不可預期的意外。



⊘ 勿將電源線損壞或使之破損、加工、彎曲、拉扯、扭轉或壓重物等動作, 以免引起不可預期的故障及意外。

⚠ 插頭的插刀、插刀面附著有灰塵時, 要擦拭乾淨。

⚠ 若在異常狀態下繼續運轉, 會因發熱等情形, 造成火災或觸電的發生。

⚠ 注意

⊘ 如機器有摔過、被損壞過、或掉進水裡, 請勿再使用機器。

⚠ 請務必先將電源插頭移除, 待本機停止運轉後, 再進行清潔保養, 避免受傷。

⊘ 請不要在潮濕 (浴室、地下室等)、易受日曬雨淋的地方使用。

⚠ 不可覆蓋任何物品在機體上, 請與易燃物品保持 1.5 公尺以上距離。

⊘ 請勿使用金屬材質的刀具、刮刀、湯勺等可能刮傷、腐蝕鍋子表面的餐具。請使用木製或樹脂製餐具。

⚠ 打開鍋蓋時, 請注意水蒸氣, 避免造成燙傷。

⊘ 請放置在堅固穩定的檯面上, 若放在不穩定或傾斜的檯面, 可能會傾倒, 造成損壞或發生故障。

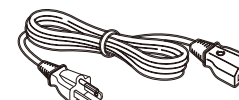
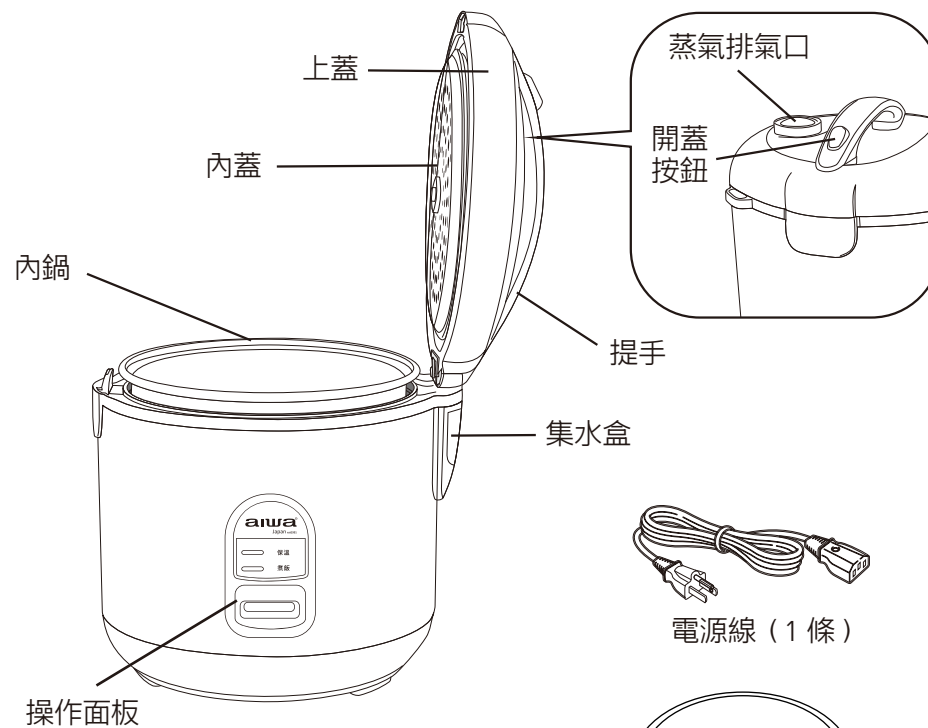
⚠ 使用中, 人員不可遠離或外出, 以避免發生危險。若有發生異常時 (有燒焦味等), 請立即停止運轉。

⊘ 使用時請勿接近火源、水源、易燃物。

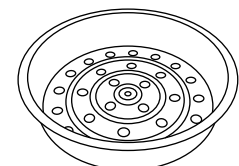
⚠ 長時間不使用時, 請務必拔起電源插頭, 才不會造成絕緣惡化、漏電等異常事件。

⊘ 如機器有摔過、被損壞過、或掉進水裡, 請勿再使用機器。

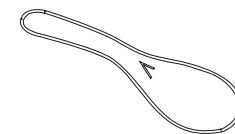
⚠ 拔出插頭時, 請先按住插頭後再拔除, 勿硬拉扯電源線。



電源線 (1 條)



蒸鍋 (1 個)

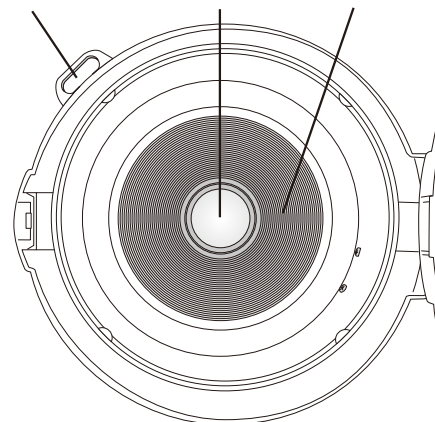


飯勺 (1 個)



量杯 (1 個)

飯勺架 溫控器 加熱盤



- 請仔細閱讀使用說明書，以便正確的使用本產品。
- 請連接一般家用插座 110V/60Hz，以免發生危險。
- 未安裝完成時，請勿啟動，以避免發生危險。
- 請保持電源線插頭、主機的乾燥。
- 請勿使用延長線及外接插頭，不與其他電器共用插座，以免發生危險。
- 本產品不可連結其他產品的計時器或控制器一同使用，以免發生危險。
- 請避開會濺水或潮濕的場所，以免導致漏電或故障。
- 使用產品時，請務必放置在平坦桌面，勿靠近其它熱源，禁止放置在任何電器上使用。
- 嚴禁將主機放在水中或淋水清洗，以免內部短路，引發火災。
- 煮飯前，外鍋內請勿注水，並將內鍋外側及電子鍋內側之水分或雜物擦拭乾淨。
- 若需要移動主機時，請先移除電源線插頭。
- 請保持蒸氣排氣口暢通，嚴禁覆蓋，勿將抹布或可燃物品覆蓋，避免發生變形、變色及造成故障。
- 使用中或剛使用後，嚴禁將手或臉靠近蒸氣排氣口，也不要碰觸上蓋或金屬零件（如：發熱盤），以免燙傷。
- 請勿將任何小物件（如：別針、鐵絲等）插入主機縫隙中，避免機體故障。
- 每次使用過後，請確實清除剩餘食材殘渣，有米粒等異物附著在發熱盤、溫度感應器、內鍋外側時，請務必清理乾淨，以免繼續使用造成故障。
- 請勿將內鍋置於爐火上加熱。
- 附屬配件為主機專屬配件，請勿使用非原廠配件。
- 當電源線或插頭有損壞，請勿再使用本機器；為了避免危險，禁止消費者等非專業人員更換維修，請必須聯繫或交給銷售本產品的經銷商、製造商或授權的售後服務部門的專業人員來更換維護。維修電話請見最後頁。
- 維修服務均使用原廠零件，若任意更換非原廠認可之零件，以導致本機或週遭財物等損壞，本公司不負責保固維修或一切損壞之責任。
- 本產品不預期提供予生理、感知、心智能力、經驗或知識不足之使用者（包含孩童）使用，除非在對其負有安全責任的人員之監護或指導下安全使用。
- 孩童應受監護，以確保孩童不嬉戲玩電器。

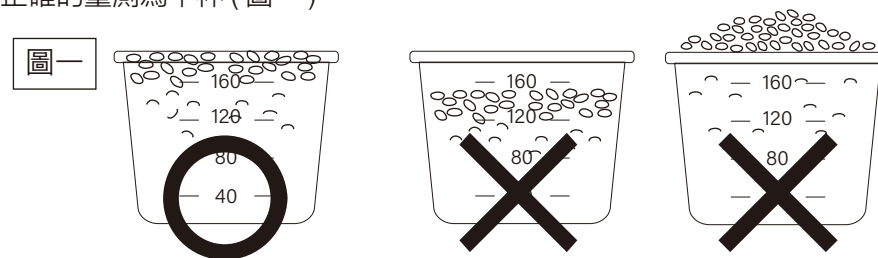
首次使用

- 在初次使用產品前，請徹底清洗與食材接觸的部件。

一般使用

① 量米

- 使用配件所附的量杯，以利量測正確的使用杯份。
- 量杯一平杯大約 180ml。
- 正確的量測為平杯（圖一）。



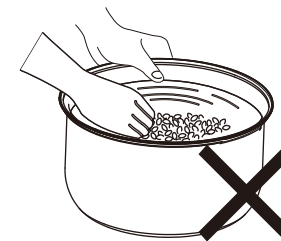
提醒

- 因為米的種類不同，炊飯後米粒膨脹可能超出內鍋容量，烹煮米飯時，上限為 6 杯米。
- 本機型最小煮飯量至少為 2 杯米。

② 洗米

- 清洗米粒時，不可使用內鍋清洗米粒，以避免損壞內鍋不沾塗層，請取用其它容器進行米粒清洗（圖二），再行倒入內鍋中。

圖二



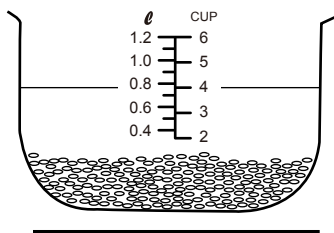
③ 加水

（方法一）

- 請依內鍋水位線作為水量的依據，如為 4 杯米，請於內鍋加水至 4CUP 水位線位置（圖三），以此類推。

使用方法

圖三



4 杯米建議水量
至內鍋刻度 4CUP
(可以個人喜好
些微調整水量)

※ 最高水位線 1.2
※ 最低水位線 0.4

(方法二)

- 請依放入內鍋之量杯米量，放入 1 倍到 1.5 倍之量杯水量，依個人食用習慣自行調整水量。

提醒

- 上述計量方式以標準米為準，但可依米種的不同或個人口感的需求進行調整。
- 加水量不要超過最大刻度線。
- 蒸煮食物時，加水要適量，以免沸騰時水浸泡到食物。

④ 放入內鍋，蓋上電子鍋上蓋

- 用乾淨的軟布，將內鍋外側和發熱盤表面擦拭乾淨，輕輕將內鍋左右旋轉，使內鍋放置平穩 (圖四)。
- 蓋上電子鍋上蓋，聽到 " 喀擦 " 扣合聲即可。

圖四



使用方法

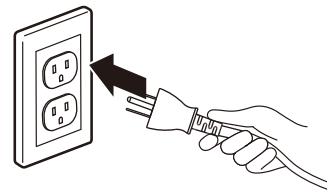
提醒

- 有米粒等異物附著在發熱盤、內鍋外側時，請務必清理乾淨，以免使用時造成故障。
- 不可在空鍋狀態或沒有內鍋的情形下通電使用，以免引起保險絲燒斷或發生故障。
- 請務必確認內蓋已安裝完成。

⑤ 通電開啟電源

- 將電源線插頭插在插座上通電 (圖五)。

圖五



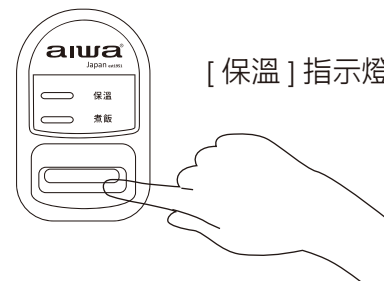
- 接通電源後 [保溫] 指示燈黃燈亮，按下按鍵 [煮飯] 指示燈紅燈亮 (圖六)，才會開始煮飯，否則會處於保溫狀態。

圖六

操作面板

[煮飯] 指示燈紅燈亮

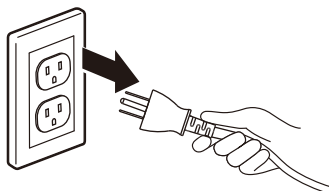
[保溫] 指示燈黃燈亮



- 煮飯完成後，會聽到 " 喀擦 " 一聲，[煮飯] 開關按鍵自動跳起，自動進入保溫狀態，此時 [保溫] 指示燈將亮起。

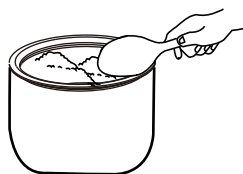
⑥ 使用完後，請務必拔下插頭 (圖七)。

圖七



提醒

- 建議進入保溫模式，燜過 10-15 分鐘後再食用，口感更佳。
- 飯煮好後，如不須保溫，應先將電源插頭拔下，再取出內鍋與食物。
- 建議保溫時間不要超過 6 小時，以避免食物變質。
- 盛飯時，請使用專屬配件的飯匙，請勿使用金屬飯匙，以免刮傷內鍋塗層。

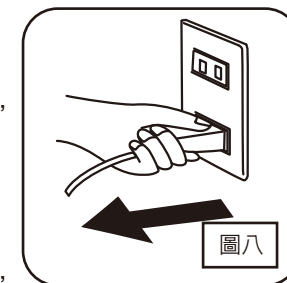


- 煮飯時，[煮飯] 開關按鍵跳起，不再進行加熱，不可強制再壓下 [煮飯] 開關按鍵，此將導致溫度保險絲燒斷或產生許多鍋巴。
- 保溫時，請勿將飯匙或其他任何物品留在鍋內。

警告

- 清潔時請務必從牆上插座上拔下電源插頭。
- 主機外部可用擰乾的濕布擦拭，不可用水直接清洗機體，以免發生漏電危險。
- 使用後加熱元件之表面可能存在餘溫，請避免碰觸。
- 使用後，主機內部溫度較高，請勿觸摸，需待冷卻後再行清潔。
- 不可用水直接清洗主機，以免發生漏電危險。
- 請務必清潔，黏除在機體上的所有食物殘渣。
- 避免連接器受液體潑灑。

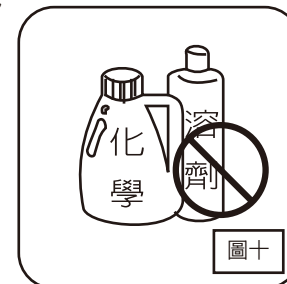
- 請先確認電源線插頭已從插座上拔下，才可進行清潔與保養 (圖八)。
- 使用後，請將鍋內食物去除，放入適量的清水清洗，用柔軟的布或海綿擦洗。
- 儲水槽部位、內蓋上面、熱盤上，如果有水，請用乾抹布擦乾 (圖九)。
- 當鍋底有食物黏在上面時，可用海綿進行清潔去除，再用清水洗淨，請勿使用尖銳工具清潔，可能導致刮傷、腐蝕鍋子表面。
- 內鍋較難清洗的食物殘渣，可先用溫水浸泡一段時間後，再用海綿加清潔劑沖洗即可。
- 主機較髒之污垢，請以軟布沾溫水或稀釋的中性洗滌劑進行擦拭，清潔之後，待主機乾燥後才能使用，避免太多的水氣進入機體內，導致內部零件損壞。
- 本體切勿用其他揮發性化學溶劑 (甲苯、酒精、汽油、香蕉油 ...)、熱水等來直接沖洗或擦拭 (圖十)。
- 請將機器放在陰涼乾燥的地方，切勿將機器放置存在陽光直射或潮濕環境中。
- 機器收藏時，請確認整台機器完全乾燥後，再收藏存放。
- 清潔保養時應避免連接器受液體潑灑。



圖八



圖九



圖十

· 若發生故障，請立即停止使用，並將電源插頭拔下，若在故障狀態繼續使用或自行修理，均可能發生危險。

· 下列狀況可能不是故障，在送修前先檢查清楚。

異常狀況	可能原因	處理方式
指示燈不亮 發熱盤不熱	<ul style="list-style-type: none"> * 插頭未插 * 電源開關關閉 * 使用時發生停電 * 電路板異常 	<ul style="list-style-type: none"> * 請確實插上插頭 * 請開啟電源開關 * 嘗試恢復電力 * 請聯繫原廠客服維修
指示燈不亮 發熱盤會熱	<ul style="list-style-type: none"> * 電路板異常 	<ul style="list-style-type: none"> * 請聯繫原廠客服維修
飯煮焦了 不能自動保溫 / 大量溢出 / 飯煮不熟或 煮飯時間過長	<ul style="list-style-type: none"> * 電路板或感測器異常 	<ul style="list-style-type: none"> * 請聯繫原廠客服維修
煮飯長時間 不沸騰	<ul style="list-style-type: none"> * 燜飯時間不足 * 發熱盤變形 * 內鍋偏斜，未置平 * 內鍋與發熱盤之間有異物 * 內鍋變形 * 電路板異常 	<ul style="list-style-type: none"> * 加長燜飯時間 * 請聯繫原廠客服維修 * 輕輕轉動內鍋，確實放好 * 請清除異物 * 請聯繫原廠客服維修 * 請聯繫原廠客服維修

◎ 使用時若有持續發生冒煙或起火燃燒現象，請立即關閉開關且將插頭盡速拔起，並請與本公司客戶服務專線聯繫。

◎ 本產品的電源線及相關結構有任何損壞時，請與本公司客戶服務專線聯繫取得維修服務資訊，嚴禁自行或委託他人進行更換，避免發生危險。

◎ 維修服務均使用原廠零件，若任意更換非原廠認可之零件，以導致本機或周遭財物等損壞，本公司不負責保固維修或一切損壞之責任。

產品名稱	電子鍋
產品型號	EC-6
額定電壓	110 V
額定頻率	60 Hz
總額定消耗電功率	500 W
機體淨重	2 公斤
機體尺寸	W255 × H240 × D235 (mm)
內鍋容量	2.0 L
商品原產地	中國

商品名稱：電子鍋 Equipment name		商品型號：EC-6 Type designation (Type)				
單元 Unit	限用物質及其化學符號 Restricted substances and its chemical symbols					
	鉛 Lead (Pb)	汞 Mercury (Hg)	鎘 Cadmium (Cd)	六價鉻 Hexavalent chromium (Cr ⁶⁺)	多溴聯苯 Polybrominated biphenyls (PBB)	多溴二苯醚 Polybrominated diphenyl ethers (PBDE)
電源線	○	○	○	○	○	○
加熱元件	○	○	○	○	○	○
內部配線	○	○	○	○	○	○
外殼	○	○	○	○	○	○
金屬部件 (內鍋…等)	○	○	○	○	○	○
<p>備考 1. “超出 0.1 wt %” 及 “超出 0.01 wt %” 係指限用物質之百分比含量超出百分比含量基準值。 Note 1 : “Exceeding 0.1 wt %” and “exceeding 0.01 wt %” indicate that the percentage content of the restricted substance exceeds the reference percentage value of presence condition.</p> <p>備考 2. “○” 係指該項限用物質之百分比含量未超出百分比含量基準值。 Note 2 : “○” indicates that the percentage content of the restricted substance does not exceed the percentage of reference value of presence.</p> <p>備考 3. “-” 係指該項限用物質為排除項目。 Note 3 : The “-” indicates that the restricted substance corresponds to the exemption.</p>						