



RS-X100 Natsukasii Pro

User Manual



ENG

AIWA Electronics International Co., Ltd.
Explore more at www.int-aiwa.com

Important Safety Instructions

1. Please do not place device near any form of heat sources.
2. Please use the accessories specified by the manufacturer.
3. Please refer all servicing/repairs to a qualified personnel should there be any form of damage to the device.
4. Keep this user manual for future referencing/ troubleshooting.
5. Please heed ALL safety cautions.

Safety Cautions

1. Always keep device AWAY from fire and heat sources.
2. Do NOT attempt to disassemble or alter the device.
3. Do NOT expose device to excessive heat (Direct sunlight etc.).
4. Do NOT immerse device into any form of liquids.

Unboxing

- RS-X100 Natsukasii Pro
- Type-C Charging Cable
- 3.5mm dual terminal audio line
- Handle
- User Manual

Please refrain from using any damaged components. Contact your local authorized AWA distributor/customer service should you need any assistance.

Product Specifications

Model Number: RS-X100 Natsukasii Pro

BT Version: V5.0

Power Output: 40W

Driver: 4 inch*1 + 2 inch*2

Frequency Response: 120Hz - 20KHz

Decoding: AAC, SBC

S/N Ratio: 60dB

Supported Profiles: MP3, WMA, WAV, FLAC

Transmission Distance (Estimated): 10 Meters (No Obstacles)

DC Input Voltage/Current: DC 5V/ 2A (Type-C)

Battery: 4000mAh (Li-on)

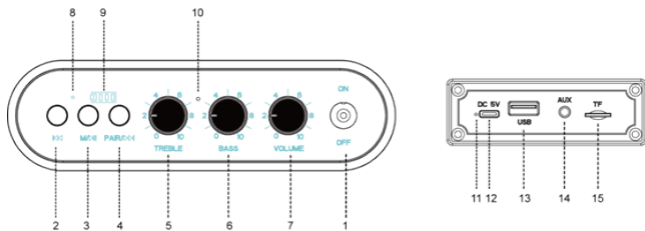
Playback Time: 8-9 Hours (50% Volume) ; 2-3 Hours (100% Volume)

Charging Time: 6-7 Hours

Dimensions: 252x160x142 mm

The above playback & charging times are estimated values tested in a practical environment and may vary upon individual usage habits.

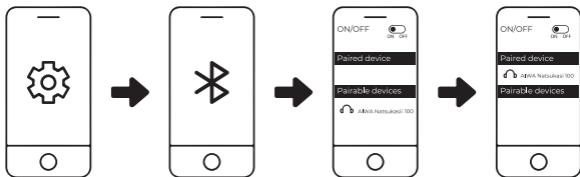
Product Overview



Functions: Bluetooth,USB,TF, AUX IN ,TWS,DSP,Phone call,Power display

1. Lever type power switch
2. Previous track
3. Play / Pause. Long press to toggle between USB/TF/AUX IN modes. Short press to answer a phone call.
4. Next track/Disconnect BT (Press and hold)
5. Treble control knob
6. Bass control knob
7. Volume control knob
8. Function LED indicator light
9. Battery display
10. Mic
11. Charge LED indicator light
12. USB Type-C (DC IN 5V) Charging port
13. USB ports
14. AUX IN input port
15. TF ports

Bluetooth operation



1. Turn on the speaker & enter Bluetooth mode.
(The LED indicator lights will flash rapidly + Start up sound prompt).
2. Turn on Bluetooth on your device & connect to "AIWA Natsukasii 100"
3. Music playback can be commenced via the play/pause button after successful connection. (LED indicator light remains lit)
4. Adjust the volume via the corresponding control knobs.
5. Switch between USB / TF / AUX playback mode via the "M" button.
(Long press "M" button).

TWS operation

1. Two speakers (RS-X100 Natsukasii Pro or RS-X150 Natsukasii Pro) is required.
2. Turn on both speakers at the same time & long press the "KK" key on one of the speakers for three (3) seconds to commence TWS connection.
(A connection sound prompt will be played upon successful TWS connection)
3. Turn on a Bluetooth-enabled playback device and pair it with the corresponding speaker unit.
4. Exit TWS pairing: Long press "KK" key
5. Switch between USB/TF/AUX IN playback modes by long pressing the "M" button.

USB、TF operation

1. Inserting a USB / TF CARD will switch the playback mode automatically.
2. Select the desired music track via the Next / Previous track buttons.
3. Switch between USB/TF/AUX IN playback modes by long pressing the "M" button.

AUX-in operation

1. Connect to music source device to the speaker via the 3.5mm AUX cable.
2. Switch between USB/TF/AUX IN playback modes by long pressing the "M" button.

Phone call operation

1. Short press once the Play / Pause button to answer / end a call.
2. Long press to reject incoming call



AIWA Electronics International Co., Ltd.
Explore more at www.int-aiwa.com

E-Manu



Mandrops AG
Bahnhofstrasse 17
96106 Ebern
Germany



RS-X100 Natsukasii Pro

使用說明書



繁中

AIWA Electronics International Co., Ltd.
Explore more at www.int-aiwa.com

重要的安全說明

1. 請不要將設備放在任何形式的熱源附近
2. 請使用製造商指定的配件
3. 如果設備有任何形式的損壞，請把所有維修/修理服務交給合格的工作人員。
4. 請保留此用戶手冊，以備將來參考/故障排除。
5. 請注意“所有”安全注意事項。

安全注意事項

1. 始終使設備遠離火源和熱源。
2. 請勿嘗試拆卸或改裝設備。
3. 請勿將設備暴露在過熱的地方（直射陽光等）。
4. 請勿將設備浸入任何形式的液體中。

拆箱

- RS-X100 Natsukasii Pro 音響
- Type C 充電線
- 3.5mm雙端音訊線
- 手提帶
- 用戶手冊

請避免使用任何損壞的元件。

如果您需要任何說明。請聯繫您當地的AIWA授權經銷商/客戶服務。

產品規格

型號：RS-X100 Natsukasii Pro

BT版本：V5.0

總額定消耗電功率：40W

驅動器：4英寸* 1 + 2英寸* 2

額定頻率：120Hz - 20KHz

信噪比：60dB

音頻解碼：AAC, SBC

支持的設定檔：MP3, WMA, WAV, FLAC

傳輸距離（估計）：10米（無障礙物）

額定輸入電壓/電流：直流5V / 2A（Type-C）

電池：4000mAh（鋰電池）

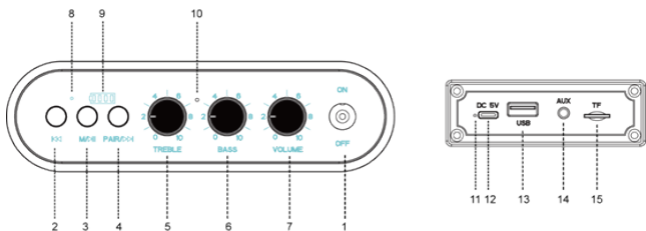
播放時間：8-9小時（50%音量）； 2-3小時（100%音量）

充電時間：6-7小時

尺寸：252x160x142 mm

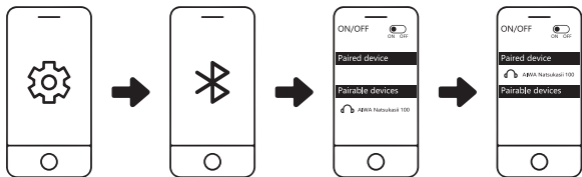
以上播放和充電時間是在實際環境中測試的估計值，
實際參數可能因個人使用習慣而異。

產品總覽



1. 撥杆式電源開關
2. 上一曲
3. 播放/暫停，長按切換模式 (BT/USB/AUX IN)，短按通話功能
4. 下一曲，長按中斷藍牙連接
5. 高音調節旋鈕
6. 低音調節旋鈕
7. 音量調節旋鈕
8. 功能LED指示燈
9. 電量顯示
10. 麥克風
11. 充電LED指示燈
12. USB Type-C 充電埠
13. USB輸入埠
14. AUX IN輸入埠
15. TF輸入埠

藍牙 操作



1. 打開音響，進入藍牙模式，功能LED指示燈顯示快閃，同時音響出現提示語音，請按照說明書提示與藍牙設備連接。
2. 打開相關藍牙設備(智慧手機、平板電腦等設備)，連接“A2DP Natsukasii 100”，成功後音響發出連接成功提示音。
3. 連接成功後，即可通過音響播放音樂，功能LED指示燈顯示常亮。
4. 通過設備或旋鈕調節音量。
5. 可通過長按“M”鍵可切換到USB、TF、AUX IN模式。

TWS 操作

1. 需要型號RS-X100 Natsukasii Pro或是RS-X150 Natsukasii Pro音響。
2. 同時打開兩個音響的藍牙功能，找到其中一台音響的“KK1”鍵，然後長按（3秒）進行配對。
成功配對後，您將聽到兩個音響發出連接通知聲音。
3. 打開支援藍牙的播放設備（如手機、平板電腦或電腦）與對應音響型號名稱進行配對。確保音響與支援藍牙的播放設備連接良好。
4. 連接成功後，即可通過音響播放音樂。
5. 通過設備或旋鈕調節音量。
6. 可兩台音響通過長按“KK1”鍵可以退出TWS配對。
7. 可通過長按“M”鍵可切換到USB、TF、AUX IN模式。

USB、TF 操作

1. 插入USB、TF，音響自動切換到播放狀態。
2. 通過按鍵選擇播放曲目，通過旋鈕調節音量。
3. 可通過長按“M”鍵切換到藍牙、AUX IN模式。

AUX-in 操作

1. 通過3.5mm雙端音訊線連接音響和設備(智慧手機、平板電腦等設備)。
2. 長按“M”鍵切換到音訊輸入模式，播放音樂。
3. 可通過長按“M”鍵切換到藍牙、USB、TF模式。

通話 操作

在藍牙連接情況下，短按接聽來電，再次短按結束通話，長按拒絕來電。

限用物質含有情況標示

| | | | | | | |
|---|--|---------------|---------------|--|------------------------------------|--|
| 設備名稱：藍牙音響 Equipment name 型號（型式）：RS-X100 Natsukasii Pro Type designation (Type) | | | | | | |
| 單元 Unit | 限用物質及其化學符號 Restricted substances and its chemical symbols | | | | | |
| | 鉛Lead (Pb) | 汞Mercury (Hg) | 鎘Cadmium (Cd) | 六價鉻Hexavalent chromium (Cr ⁺⁶) | 多溴聯苯Polybrominated biphenyls (PBB) | 多溴二苯醚Polybrominated diphenyl ethers (PBDE) |
| 電路板 | ○ | ○ | ○ | ○ | ○ | ○ |
| 外殼 | ○ | ○ | ○ | ○ | ○ | ○ |
| 內部配線 | ○ | ○ | ○ | ○ | ○ | ○ |
| 揚聲器 | ○ | ○ | ○ | ○ | ○ | ○ |
| 備考1. “超出0.1 wt %”及“超出0.01 wt %”係指限用物質之百分比含量超出百分比含量基準值。 Note 1: “Exceeding 0.1 wt %” and “exceeding 0.01 wt %” indicate that the percentage content of the restricted substance exceeds the reference percentage value of presence condition. | | | | | | |
| 備考2. “○”係指該項限用物質之百分比含量未超出百分比含量基準值。 Note 2: “○” indicates that the percentage content of the restricted substance does not exceed the percentage of reference value of presence. | | | | | | |
| 備考3. “—”係指該項限用物質為排除項目。 Note 3: The “—” indicates that the restricted substance corresponds to the exemption. | | | | | | |

警語

經型式認證合格之低功率射頻電機，非經許可，公司、商號或使用者均不得擅自變更頻率、加大功率或變更原設計之特性及功能。

低功率射頻電機之使用不得影響飛航安全及干擾合法通信；經發現有干擾現象時，應立即停用，並改善至無干擾時方得繼續使用。

前項合法通信，指依電信法規定作業支無線電通信。低功率射頻電機須忍受合法通信或工業、科學及醫療用電波輻射性電機設備之干擾。

產品保證書

機型：RS-X100 Natsukasii Pro 藍牙音響

| | | |
|------|--|--------|
| 顧客姓名 | | 經銷商確認章 |
| 購買日期 | | |
| 店名 | | |
| 電話 | | |

--- 購買日期請詳填，並加蓋經銷商店章，否則無效 ---

保證內容

- 一、 購買日起，保固一年。在正常使用下故障，本公司負責免費維修。若為經常性置換之耗材，則不在此限。
- 二、 本公司產品皆經過嚴密檢查與試驗，請安心使用。
- 三、 本公司無提供到府服務。由客戶自行送達經銷商（或原銷售點）

注意事項

- 一、 如有下列情形之一者，雖在保固期限內，恕不免費更換零件或維修服務。
 - ① 電源規格不符、濫用、過失或其他不當使用（保養）等情事。
 - ② 蟲鼠或公害、蟑螂、蟻害、壁虎...等蟲害。
 - ③ 硫磺地區、海邊化學工廠、沼氣、浸水...等外在環境因素。
 - ④ 由於天災地變及其他人力所不能抗拒的因素所發生故障或毀損（如颱風、地震、水災，安裝不良或雷擊，運送摔機等）
 - ⑤ 使用於營業地點，工廠或公共場所（非家用）之商品。
 - ⑥ 使用或清潔保養時摔機，擅自拆裝或修改，而導致損壞。
- 二、 本公司之客商品均有零件更換保證期限，若超過期限，本公司盡量以現行商品之零件代用維修，如無法修復，敬祈見諒。
- 三、 保固期間外之服務，雖未更換零件，得依本公司之價格表收取費用。

委 製 廠 商：愛 華 國 際 股 份 有 限 公 司
進 口 商：中 華 大 雄 股 份 有 限 公 司
地 址：新 北 市 深 坑 區 北 深 路 三 段 1 4 1 巷 5 號
電 話：(02) 2662-4343
北 部 服 務 電 話：(02) 2662-4343
中 部 服 務 電 話：(04) 2261-0978
南 部 服 務 電 話：(07) 395-7147
商 品 原 產 地：中 國 (C H I N A)
製 造 年 份：2 0 2 2 年