



BST-330

User Manual



ENG

AIWA Electronics International Co., Ltd.
Explore more at www.int-aiwa.com

Important Safety Instructions

1. Please do not place device near any form of heat sources.
2. Please use the accessories specified by the manufacturer.
3. Please refer all servicing / repairs to a qualified personnel should there be any form of damage to the device.
4. Keep this user manual for future referencing/ troubleshooting.
5. Please heed ALL safety cautions.

Safety Cautions

1. Always keep device AWAY from fire and heat sources.
2. Do NOT attempt to disassemble or alter the device.
3. Do NOT expose device to excessive heat (Direct sunlight etc.).
4. Do NOT immerse device into any form of liquids.

Unboxing



- BST-330 BT speaker x1
- Type C charging cable x1
- Instruction x1

Product Specifications

Model Number: BST-330

BT version: V5.0

BT Distance: $\geq 10\text{M}$ (open distance)

Play Mode: BT/ AUX / Micro SD card (TF card)

Battery: 1500mAh / 3.7V

Rated power: 10W

Charging Input: DC 5V 1A (Max)

Working Time: 4-13 hours (depends on different volume)

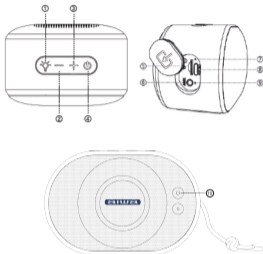
Charging Time: 2.5 hours (battery empty status)

Distortion Rate: THD < 10%

Horn: 50mm x 1

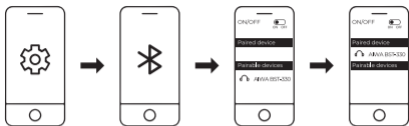
Product Size: 110x74x74mm

Product Overview



1. Light key
2. Volume "-" / Previous song
3. Volume "+" / Next song
4. On/off/Audio/Play/Pause
5. Micro SD card(TF card)
6. Aux port
7. Charging indicator
8. Charging port
9. Reset key
- 10.Mic

Connecting the Product



“” Long press: Turn on the speaker and enter bluetooth mode. The speaker will voice “Welcome to aiwa” & “Bluetooth Mode”.

Lighting will flash rapidly, use the bluetooth device to search for “AIWA BST-330” and click to connect.



Upon bluetooth connection, the speaker will voice “Bluetooth connected”.

Short press x 2: Switch audio mode

Short press x 3: Start/Close siri

Long press : Power off the speaker, speaker will voice “Bye bye”

“ ” Short press together: Disconnect Bluetooth device, then the speaker will voice “Bluetooth disconnected”.

And short press “ ” together again, speaker will connect to bluetooth device automatically.

Music control -/+

Short press x1: Volume "-" / "+"

Long press: Previous / Next song

Note: When speaker is at Maximum or Minimum volume, the speaker will voice "Maximum volume" or "Minimum volume".



Short press x1 : Play/Pause

Answer the phone ☎

Short press x1: Answer

Long press: Hang up

Switch audio playback modes 🔊

Short press X 2: Switch audio playback mode.

The last connected source of audio will be the playback source.

Voice prompts from the speaker will be present while you switch between modes.

Light Mode 💡

Short press x1 : Lighting effect switch

Short press x2 : Lighting on/off

Product charge

Red light on : The battery is charging

Red light off : Fully charged

Low battery : The speaker will prompt " Low battery".

To preserve battery lifespan, fully charge at least once every 45 days.

Intelligent power saving function

The speaker will power down automatically after 5 minutes of inactivity.

Note : Please long press button  "again to power on the speaker.

Charging and battery information

1. This product has a built-in non-removable and rechargeable battery. Please use the equipped Type-C cable to charge the battery.
2. The charging current voltage is 5V/1A (Max).
3. Please choose the charger that passes the regular manufacturer's safety certification.
4. Repeated charging on the speaker will cause battery performance degradation overtime, which is a normal phenomenon for all rechargeable batteries.



AIWA Electronics International Co., Ltd.
Explore more at www.int-aiwa.com

E-Manual



Mandrops AG
Bahnhofstrasse 17
96106 Ebern
Germany



BST-330

使用手冊



繁中

AIWA Electronics International Co., Ltd.
Explore more at www.int-aiwa.com

重要安全說明

1. 請不要將設備放在任何形式的熱源附近。
2. 請使用製造商指定的附件。
3. 如果有任何形式的設備損壞,請將所有服務/維修交給合格的人員。
4. 保留本使用者手冊以備將來參考/故障排除。
5. 請注意所有安全注意事項。

安全注意事項

1. 始終讓設備遠離火源和熱源。
2. 請勿嘗試拆卸或改裝設備。
3. 不要將設備暴露在過熱的環境中(直接陽光下曝曬等)。
4. 請勿將設備浸入任何形式的液體中。

開箱



- BST- 330 藍牙音響 x1
- Type C 充電線 x1
- 使用說明書 x1

產品規格

產品型號: BST-330

藍牙版本: V5.0

傳輸距離: ≥10米 (無障礙物)

播放模式: BT/ AUX / Micro SD card (TF card)

電池: 1500mAh / 3.7V

總額定消耗電功率: 10W

額定輸入電壓/電流: DC 5V 1A (Max)

播放時間: 4-13 小時 (取決於不同的音量)

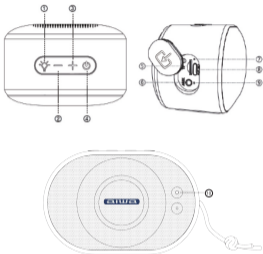
充電時間: 2.5 小時 (電池電量耗盡狀態)

失真率: THD<10%

喇叭: 50mm x1

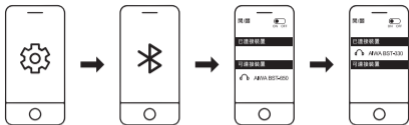
產品尺寸: 110x74x74mm


產品概覽



1. 燈光鍵
2. 音量“-"/上一曲
3. 音量“+”/下一曲
4. 開/關/音源/播放/暫停
5. Micro SD卡(TF卡)
6. Aux 接口
7. 充電指示燈
8. 充電口
9. 重置鍵
10. 麥克風

連接產品




“”長按：打開音響，進入藍牙模式，音響會發出“Welcome to aiwa”和“Bluetooth Mode”未連接藍牙設備時，燈光快速運行，使用藍牙設備搜索“AIWA BST-330”並單擊連接。

藍牙連接後，音響會發出“Bluetooth connected”的聲音。

短按2下：音源切換模式

短按3下：啟動/關閉 siri

再次長按：關閉音響，音響發出“Bye bye”。

“”同時短按：斷開藍牙設備，音響會發出“藍牙斷開”的聲音，再同時短按一次，音響會自動連接藍牙設備。

音樂控制 -/+

短按1下：音量“-”/“+”

長按：上一曲/下一曲

注意：當音響處於最大或最小音量時，音響會發出“Maximum volume”或“Minimum volume”

“”短按1下：播放/暫停

接聽電話

短按1下：接聽/掛斷

長按：拒接電話

切換音源

短按2下：音源切換模式

插入音源設備時，會先播放最後插入的設備。進入不同模式時，音響會發出不同的提示音進行引導。

燈光模式

短按1下：燈光模式切換

短按2下：燈光開/關

產品充電

紅燈亮：電池正在充電

紅燈熄滅：充滿電

注意：當音響電池電量低時，音箱會提示“Low battery”。

為延長電池壽命，請至少每 45 天充滿電一次

智能省電功能

產品約5分鐘無任何操作，音箱將自動關機。

注意：請再次長按  按鍵開啟音響

充電和電池信息

1. 本產品內置不可拆卸充電電池。請使用配備的 Type-C 充電線為電池充電。
2. 充電電流電壓為5V/1A (Max)。
3. 請選擇通過正規廠家安全認證的充電器。
4. 對音響反覆充電、超時充電會導致電池性能下降，這是所有充電電池的正常現象。

限用物質含有情況標示聲明書

設備名稱：藍牙音響

Equipment name

型號（型式）：BST-330

Type designation (Type)

| 單元 Unit | 限用物質及其化學符號 Restricted substances and its chemical symbols | | | | | |
|---------|--|------------------|------------------|--|--|--|
| | 鉛Lead (Pb) | 汞Mercury (Hg) | 鎘Cadmium (Cd) | 六價鉻 Hexavalent chromium (Cr ⁺⁶) | 多溴聯苯 Polybrominated biphenyls (PBB) | 多溴二苯醚 Polybrominated diphenyl ethers (PBDE) |
| 電路板 | ○ | ○ | ○ | ○ | ○ | ○ |
| 外殼 | ○ | ○ | ○ | ○ | ○ | ○ |
| 內部配線 | ○ | ○ | ○ | ○ | ○ | ○ |
| 揚聲器 | ○ | ○ | ○ | ○ | ○ | ○ |

備考1. “超出0.1 wt %”及“超出0.01 wt %”係指限用物質之百分比含量超出百分比含量基準值。
 Note 1: “Exceeding 0.1 wt %” and “exceeding 0.01 wt %” indicate that the percentage content of the restricted substance exceeds the reference percentage value of presence condition.

備考2. “○”係指該項限用物質之百分比含量未超出百分比含量基準值。
 Note 2: “○” indicates that the percentage content of the restricted substance does not exceed the percentage of reference value of presence.

備考3. “-”係指該項限用物質為排除項目。
 Note 3: The “-” indicates that the restricted substance corresponds to the exemption.

警語: LPO002 低功率射頻器材技術規範_節3.8.2

取得審驗證明之低功率射頻器材，非經核准，公司、商號或使用者均不得擅自變更頻率、加大功率或變更設計之特性及功能。

低功率射頻器材之使用不得影響飛航安全及干擾合法通信；經發現有干擾現象時，應立即停用，並改善至無干擾時方得繼續使用。

前述合法通信，指依電信管理法規定作業之無線電通信。

低功率射頻器材須忍受合法通信或工業、科學及醫療用電波輻射性電機設備之干擾。



產品保證書

為保障您的權益,請要求經銷商將店名、店址、
購買日期等資料填寫清楚,提供自購買日期起
12個月之免費保證服務。

- * 購買日期填寫不實者,恕難免費服務,對購買日期之認定有爭議時,請出示購買證明(紙本或電子發票)
- * 保證書遺失或購買日期未填寫者,則以出庫日加30天為保固起始日。
- * 如需售後服務或有任何疑問,請洽愛華客服中心
- * 維修專線:02-2662-4343 傳真:02-2664-4443
- * 愛華網址:<https://www.int-aiwa.com>



愛華國際股份有限公司
AIWA Electronics International Co., Ltd.



服務保證書

商 品 : _____
機 型 : _____
主機機號: _____
購買日期: _____
姓 名 : _____
電 話 : _____
地 址 : _____
e - m a i l : _____

經銷商確認章

(店章應含店名、店址、電話)

進口商:中華大雄股份有限公司 電話:02-26624343

委 製 廠
進 口

北 部 服 務 電
中 部 服 務 電
南 部 服 務 電
商 品 原 產

商:愛 華 國 際 股 份 有 限 公 司
商:中 華 大 雄 股 份 有 限 公 司
址:新 北 市 深 坑 區 北 深 路 三 段 1 4 1 巷 5 號
話:(02)2662-4343
話:(02)2662-4343
話:(04)2261-0978
話:(07)395-7147
地:中國 (CHINA)