

aiwa

Wired Headphones



ESTM-100
User Manual



iOS



Android

made for



Windows

FAQ

Q: How should I connect the ESTM-100 to my music player/device?

A: Plug the ESTM-100 cable into the 3.5mm stereo plug on your music player.

Q: I am experiencing weird/ unstable bass response from the earphones.

A: Make sure the ear tips form a tight seal within your ears.

Q: I am experiencing discomfort from using the earphones.

A: Choose the correct sized ear-tips to your preference.

Q: I am experiencing different volume levels from each side of the earphones/ noise while rotating the earphone jack.

A: Please clean the earphones jack and make sure there is no presence of dust/ oxide layers.

Q: I am hearing no vocals, only accompaniment from my music.

A: The music player might not be compatible with these earphones. Please contact customer service.

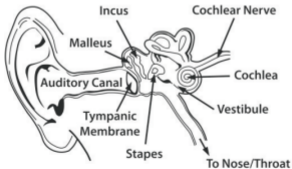


Earphones Tempering

Upon usage of new earphones, we strongly recommend to temper it by playing music for a period of 100-200 hours at medium volume level.

Physiology of the Ear

For additional information, reference:



*Having the correct headphone side in the correct ear affects listening experience. Note the "L" and "R" markings on the side of each headphone. "L" is for the left ear. "R" is for the right ear.

*Excessive listening levels can cause permanent hearing damage. Avoid loud listening, especially for extended periods of time. Recommended listening time is not more than 90 minutes.

Important Safety Notes

Make sure the volume of the music player is turned down before connecting your headphones. After connecting your headphones, gradually turn up the volume until you reach a comfortable listening level.

Noise levels are measured in decibels (dB), exposure to any noise at or above 85 dB may result in hearing loss.

Monitor headphones usage. Hearing loss is a function of loudness versus time.

This is decibel (dB) table compares some common sounds and shows how they rank in potential harm to hearing.

SOUND	NOISE LEVEL	EFFECT
Whisper	30	very quiet
Quiet Office	50-60	Comfortable hearing levels are under 60 dB
Vacuum Cleaner / Hair Dryer	70	Intrusive; interferes with telephone conversations
Food Blender / Garbage Truck	85-90	85 dB is the level at which hearing damage (8 hrs.) begins
Cement Mixer / Power Saw	100	No more than 15 minutes of unprotected exposure recommended for sounds between 90-100 dB.
Drill / Jackhammer	110	Regular exposure to sound over 100 dB of more than 1 minute risks permanent hearing loss.
Rock Concerts (varies)	110-140	Threshold of pain begins around 125 dB

Chart information obtained from : www.nidcd.nih.gov/health/education/teachers/pages/common_sounds.aspx

Specifications

Earphone Type	: Wired in earphone	Tated input	: 10mW
Shell material	: Aluminum alloy & PC	Max. output	: 100mW
Frequency Response	: 20Hz-20KHz	Sensitivity	: 98dB(\pm 3dB) at 1KHz
Driver Type	: Dynamic, N40 Neodymium magnet	Plug	: Gold Plated 3.5mm Stereo Plug
Speaker Diameter	: 10mm	Cable length	: Y type1200mm \pm 10mm
Speaker impedance	: 16 Ω	Weight	: 10g

Use Responsibly

Do not use headphones when it's unsafe to do so - while operating a vehicle, riding a bike, crossing streets, or during any activity or in an environment where your full attention to your surroundings is required. It's dangerous to drive while wearing headphones, and in many places, illegal because it decreases your chances of hearing life-saving sounds outside of your vehicle, such as another car's horn and emergency vehicle sirens. Please avoid wearing your headphones while driving.

aiwa

Aiwa Electronics Int'l Co., Ltd.
Explore more at www.int-aiwa.com

aiwa

愛華入耳式耳機

Wired Headphones



ESTM-100

使用說明書



iOS



Android

made for



Windows

在使用本產品前，請仔細閱讀本說明書並妥善保管

常見問題及解答

問:如何連接到我的音樂播放器(手機、Pad、PC等)?

答:將ESTM-100耳機的立體聲插頭插入音樂播放器3.5mm的音源輸出孔

問:為什麼耳機沒有低音或音質很差?

答:ESTM-100是入耳式耳機，必須將耳機放入耳內密合，否則會導致效果不良。

問:為什麼耳朵不舒服或經常掉出耳朵?

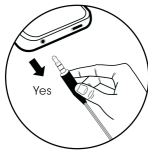
答:ESTM-100入耳式耳機配戴有多對不同尺寸的耳塞，請選擇最適合舒適自己耳甲腔(外耳道)的一對配戴使用。耳塞旨在安全配戴並隔離外部聲音。

問:將耳機插入到播放器時，左右耳機的音量跟噪音為何不同?

答:請清潔輸出孔的灰塵或氧化層，並確保耳機插頭完全插入插座。

問:為什麼沒有聲音，只有耳機的伴奏?

答:手機與耳機不相容(電話插孔不相容國際標準)請聯繫客服。



新耳機暖機建議

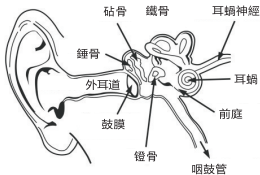
請注意

為了使音質得到改善和穩定，在使用全新耳機之前，我們建議您通過播放白噪音來調節音質。如果時間允許，您可以下載FM APP搜尋空白頻道，以30%的音量播放 10到30小時，您還可以連接CD播放機以中等音量播放100到200小時的流行音樂。

經過暖機後，您的耳機將進入最佳工作狀態，高音不刺耳，低音更加渾厚，實現更自然的原音重現。

耳朵構造圖

關於噪音對耳朵的影響以及保護耳朵的更多訊息，請參閱
www.abelard.org/hear/hear.php#loud-music



請注意

請依照耳機上的指示正確的區分左耳與右耳，" L "用於左耳，" R "用於右耳。過度的音量會導致永久性聽力損傷。避免大聲聆聽，特別是長時間的聆聽。建議最長時間不超過90分鐘。

重要訊息 / 性能和安全提示

請注意

為避免聽力受損，請確保在連接耳機之前調低音樂播放器的音量。將耳機放入耳朵後，逐漸調高音量，直到達到舒適的聆聽水準。

噪音標準以分貝(db)為單位進行測量，暴露於85db或以上的任何噪音都會導致聽力逐漸喪失。

注意控制使用耳機的時間，聽力的損失是同時受音量大小與使用時間的影響。為確保聽力的健康，不建議在大音量的時候長時間使用耳機。

下列分貝 (db) 表顯示有可能導致聽力潛在傷害的影響

聲音類型	音量(分貝)	幅度及影響
耳語	30	非常安靜
寧靜辦公室	50~60	低於60分貝，舒適的聽力水平
吸塵器、吹風機	70	干擾正常電話交談
食物攪拌器	85~90	85分貝是聽力損傷（8小時）開始的基準
垃圾車、水泥攪拌車	100	90-100分貝之間的聲音，不建議裸耳收聽超過15分鐘
電鋸、鑽/手提鑽	110	超過100分貝，定期超過1分鐘的收聽，有造成永久性聽力損失的風險
搖滾音樂會	110~140	在125分貝左右開始有疼痛感

圖表訊息源自 www.nidcd.nih.gov/health/education/teachers/pages/common_sounds.aspx

規格

產品型號: ESTM-100
耳機類型: 入耳式有線耳機
耳殼材料: 鋁合金+塑料
頻響範圍: 20Hz-20KHz
喇叭類型: 密閉型動圈喇叭
N40釹鐵硼磁鐵
喇叭尺寸: 10毫米直徑

喇叭阻抗: 16Ω
額定輸入: 10mW
最大輸出: 100mW
靈敏度: 98db (± 3 db) at 1KHz
插頭: 鍍金3.5mm立體插針
耳機線: Y型1200mm \pm 10mm
淨重: 10g

用戶使用責任承擔

不要在不安全的情況下使用耳機，如：駕駛車輛、騎自行車、穿越街道，或者在任何活動或環境中需要充分注意周圍環境。在聽著耳機的情況下開車很危險，而且在許多地方，這是非法的，因為它會降低您聽到汽車外部聲音的機會，例如另一輛汽車的喇叭和緊急車輛警報器，駕駛時請避免戴上耳機。

aiwa 服務保證書

商 品： _____

機 型： _____

主機機號： _____

購買日期： _____

姓 名： _____

電 話： _____

地 址： _____

E - mail： _____

經銷商確認章

(店章應含店名、店址、電話)

為保障您的權益，請要求經銷商將店名、店址、購買日期等資料填寫清楚，提供自購買日期起 ____ 個月之免費保證服務。

- * 購買日期填寫不實者，恕難免費服務，對購買日期之認定有爭議時，請出示購買證明(紙本或電子發票)
- * 保證書遺失或購買日期未填寫者，則以出庫日加30天為保固起始日。
- * 如需售後服務或有任何疑問，請洽愛華客服中心
- * 維修專線：02-2662-4343 傳真：02-2664-4443
- * 愛華網址：<https://www.int-aiwa.com/>

製造商：東莞十和田電器科技有限公司
進口商：中華大雄股份有限公司
地址：新北市深坑區北深路3段141巷5號
電話：02-26624343
商品原產地：中國

