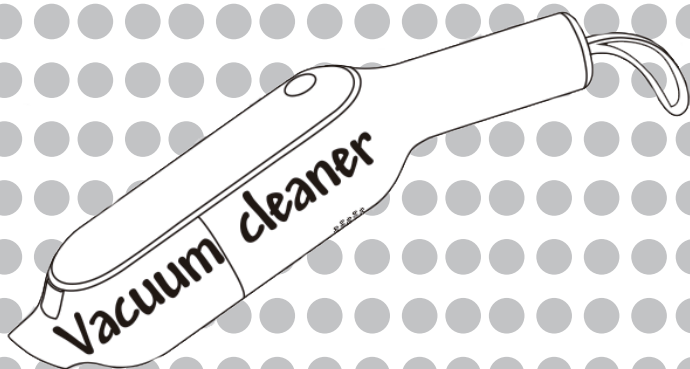


使用說明書

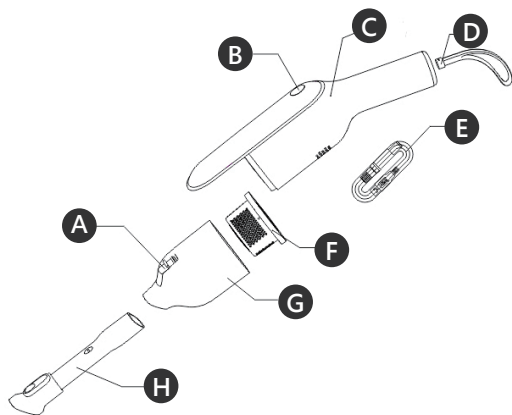
真空吸塵器

XCQ-B01R1



使用產品前，請仔細閱讀本使用說明書，並妥善保管！  
本產品僅限家庭或類似場所使用。

## 產品各部位名稱

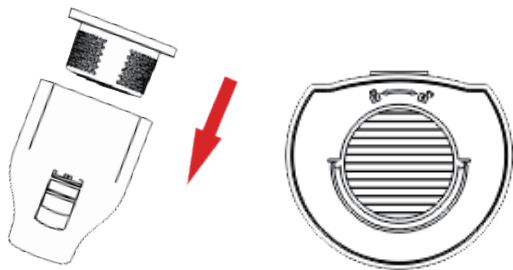


- |                  |                 |
|------------------|-----------------|
| <b>A</b> 集塵杯釋放按鈕 | <b>E</b> USB線   |
| <b>B</b> 開關按鈕    | <b>F</b> HEPA組件 |
| <b>C</b> 主機      | <b>G</b> 集塵杯    |
| <b>D</b> 矽膠吊帶    | <b>H</b> 二合一組合刷 |

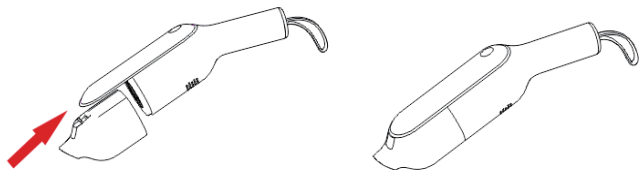
備註：圖片僅供參考，如與實物有差異，請以實物為準！

## 🐻 使用方法

- 1、過濾系統與集塵杯的安裝：  
按圖示方向，將HEPA組件上的卡位槽對正集塵杯，然後將HEPA組件插入集塵杯中。



- 2、集塵杯與主機體的安裝：  
將集塵杯上的吸口對正主機上的吸口，垂直裝入主機內，裝配到位後，集塵杯釋放按鈕與主機扣合，如圖所示，裝入到主機體上。



## 🐻 使用方法

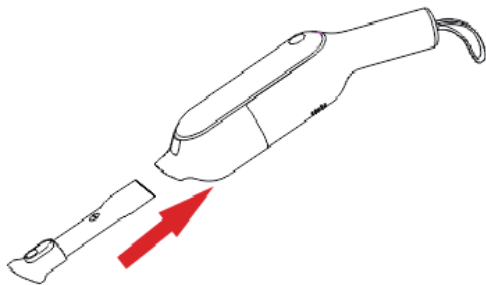
### 3、拆卸集塵杯：

按下集塵杯釋放按鈕，將塵杯取出。



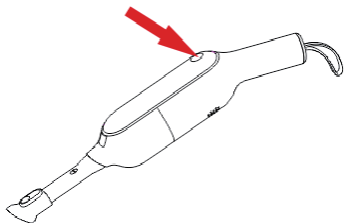
### 4、整機安裝：

如圖所示方法，將主機與二合一組合刷連接起來。

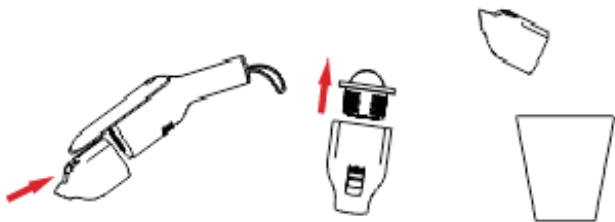


## 🐻 使用方法

- 5、吸塵器啟動、關機：  
長按開關按鈕（大約1秒），主機進入工作模式；  
再按壓一次開關按鈕，進入關機。



- 6、吸塵器清理：  
按下吸塵器集塵杯釋放按鈕，取下集塵杯，將  
HEPA組件提出，再將集塵杯內的灰塵倒入垃圾  
桶內。



## 🐻 使用方法

### 7、吸塵器存放：

將吸塵器掛在牆上，或其它掛鉤上面進行擺放。



### 8、吸塵器充電：

將吸塵器擺放好，如圖將USB充電線插頭插入主機充電孔內，另外一端插入變壓器上，變壓器插入電源插座上（充電時，指示燈亮紅燈，充滿電後亮白燈）。



備註：變壓器規格，輸入電壓/頻率110V 60Hz，輸出電壓：5V

1) 使用5V 1A變壓器進行充電，充電時間 $\leq$ 6小時。

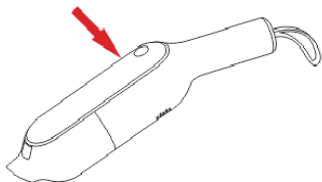
2) 使用5V 2A變壓器進行充電，充電時間 $\leq$ 3小時。

建議儘量使用正規廠家生產的變壓器進行充電，以免影響充電時間。

## 🐻 使用方法

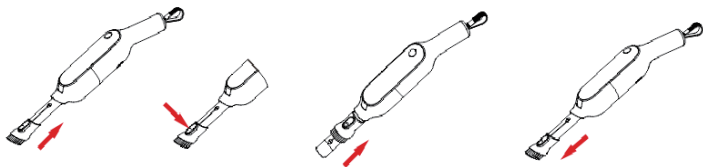
### 9、指示燈

吸塵器工作模式指示燈為白色燈；充電時亮紅色燈；電池充滿電後亮白色燈（常亮）；電池電量低於 10% 時，指示燈呈現白色閃爍狀，吸塵器可繼續使用大約 3 分鐘。



### 10、二合一組合刷安裝及使用方法

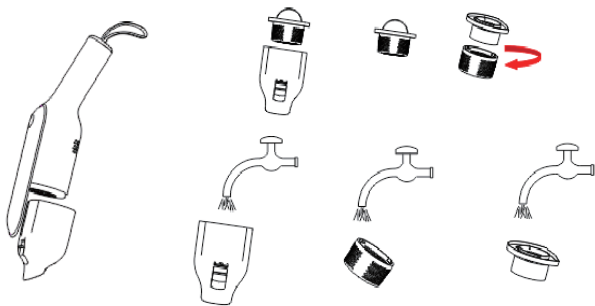
如圖所示將二合一組合刷裝入塵杯吸口中，按下按鈕，將毛刷支架向上滑動，轉換為扁吸清潔模式，按下扁吸按鈕，向下滑動，轉換為毛刷清潔模式



## 清潔與保養方法

清潔保養：

將集塵杯從主機裡面拆卸出來，先將HEPA組件取出，清潔集塵杯，再將過濾罩拆卸出來，進行清洗。



日常維護保養

- 1、按下集塵杯按鈕，取出集塵杯，倒掉集塵杯中的垃圾後，用清水沖洗清潔集塵杯即可。
- 2、取出HEPA組件，拿住HEPA塑膠提手，輕輕拍掉多餘灰塵即可再次使用。  
如拍打後仍有較多灰塵，可用清水沖洗清潔HEPA組件，清洗後的HEPA組件須自然晾乾。

注意：清洗HEPA組件時不可用硬質物體如刀片等類物體刮其表面，以免HEPA損壞。

溫馨提示：

- 1、HEPA或過濾網每月至少清洗一次！清洗後的HEPA須自然晾乾後方可再次使用。  
如HEPA堆積物較多且無法清洗掉，引起吸塵器進風量明顯減少時，此時應該更換新的HEPA組件再使用。
- 2、再次使用前，請一定要先檢查HEPA及過濾網是否安裝好，並且HEPA及濾網完好無破損狀態方可開機使用。



## 常見問題分析

在排除故障前請先切斷電源，拔出電源插頭。

本吸塵器吸力下降，發出異常聲音時：馬達過熱。

二合一組合刷或某一附件吸入口堵塞：請清理疏通吸入口。

過濾片堵塞：請清洗或更換過濾片。

HEPA堵塞：請清洗或更換HEPA。

如果吸塵器馬達無法運轉：請檢查電池是否有電(電量低指示燈亮)。

機器突然停止工作時：應先關閉電源開關，等吸塵器冷卻 3 0 分鐘後，清理塵杯中的垃圾，再重新開啟使用機器。

如經以上現象分析後仍無法排除故障，請與本公司維修點或經銷商聯繫，嚴禁非專業人員對本機自行拆裝。

## 產品規格

產品名稱	真空吸塵器
型號	XCQ-B01R1
工作電壓	7.4V
額定電壓	DC 5V
總額定消耗電功率	70W
集塵杯容量 ( mL )	60mL
電池容量	2600mAh
真空度(KPa)	5±0.5KPa
噪音 ( dB )	≤67dB
外觀尺寸 ( 長*寬*高 )	328×77×40mm
充電時間	約 2-3 小時
使用時間	約 15 分

 警告

- 1、本產品工作電壓為7.4V。
- 2、如果USB充電線損壞，必須用專用的線或從其製造商維修部買到的專用元件來更換。
- 3、操作按鍵時不可用力過猛，以防按鍵損壞
- 4、在充電過程中，若發生問題時，請先將充電器電源插頭從插座上拔下；禁止用濕手拔、插插頭，以免觸電。
- 5、吸塵器工作時嚴禁吸入以下物體，否則可能損壞吸塵器或發生火災，引起人身傷害等意外：
  - a.發熱物體：如火星，礮火等
  - b.尖銳物品：螺絲釘，玻璃碎片等
  - c.水或其它液體或溶劑，腐蝕劑及其它有害物體
  - d.易燃易爆物品：如汽油，酒精，油漆等製品
- 6、吸塵器主機不可浸入水中，避免靠近其它發熱類器具或曝曬，以免發生火災。
- 7、不要將金屬等異物插入散熱孔或間隙中，否則可能導致損壞或觸電危險。
- 8、不要在吸入口堵住的狀態下長時間工作運行，以免損壞馬達及機體發熱變形。
- 9、如需要清潔或是維修等暫時不使用吸塵器時，必須關閉電源。
- 10、本產品不適用於兒童、精神病患者或缺乏經驗的人使用或玩耍本產品。
- 11、如有下列情形，請不要使用吸塵器：
  - a.產品充電USB線有破損時
  - b.如果發生機體跌落並出現明顯損壞或非正常運轉時

 警告

- 不要將電池暴露在高溫或有火星的環境中。
- 不要將電池短路，過充或過放。
- 不要使電池承受過重的機械衝擊。
- 不要將電池浸入海水或水中，或者使其吸濕。
- 不要顛倒電池的正負極。
- 不要拆卸或修整電池。
- 不要和項鍊，硬幣或髮夾等金屬物品放置在一起。
- 不要使電池受到明顯的損害或變形。
- 不要將電池與插座連接。
- 不要直接焊接電池。
- 不要直接接觸漏液的電池。
- 不要將電池用於其它設備。
- 不要將鋰離子電芯混合使用。
- 不要將電池放置在太陽光直射的地方。
- 將電池放置在遠離兒童的地方。
- 不要針刺，錘打或踐踏電池。

# 產品保固書

機型：XCQ-B01R1

顧客姓名		經銷商確認章
購買日期		
店名		
電話		

購買日期請詳填，並加蓋經銷商店章，否則無效。

## 保證內容

- 一、自購買日起，保固一年。在正常使用下故障，本公司負責免費維修，若為經常性置換之耗材，則不在此限。
- 二、本公司產品皆經嚴密檢查與試驗，請安心使用。
- 三、本公司無提供到府服務，由客戶自行送達經銷商(或原銷售點)。

## 注意事項

- 一、如有下列情形之一者，雖在保固期限內，恕不免費更換零件或維修服務。
  - (1)電源規格不符、濫用、過失或其他不當使用(保養)等情事。
  - (2)蟲鼠或公害、蟑螂、蟻害、壁虎---等蟲害。
  - (3)硫磺地區、海邊化學工廠、沼氣、浸水---等外在環境因素。
  - (4)由於天災地變及其他人力所不能抗拒的因素所發生故障或毀損(如颱風、地震、水災、安裝不良或雷擊、運送摔機等)。
  - (5)使用於營業地點，工廠或公共場所(非家用)之商品。
  - (6)使用或清潔保養時摔機，擅自拆裝或修改，而導致損壞。
- 二、本公司之客商品均有零件更換保證期限，若超過期限，本公司盡量以現行商品之零件代用維修，如無法修復，敬祈見諒。
- 三、保固期間外之服務，雖未更換零件，得依本公司之價格表收取費用。

製造商：小熊電器股份有限公司

進口商：中華大雄股份有限公司

地址：新北市深坑區北深路三段141巷5號

電話：(02) 2662-4343

北部服務電話：(02) 2662-4343

中部服務電話：(04) 2261-0978

南部服務電話：(07) 395-7147

商品原產地：中國 ( C H I N A )